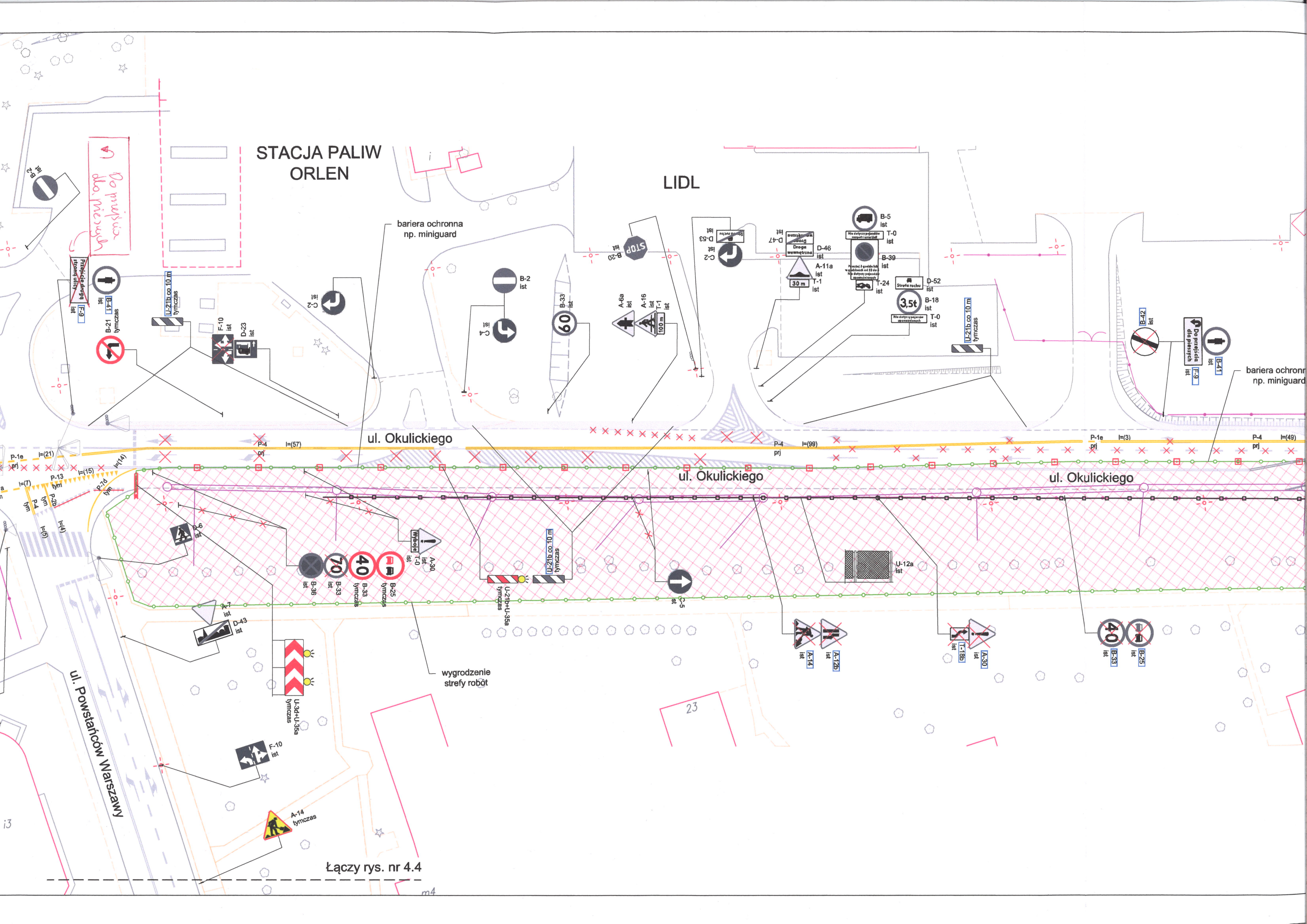


- Uwagi:
1. Lokalizacja tymczasowych ciągów pieszych może się zmieniać w zależności od potrzeb Wykonawcy i postępu robót.
 2. Wygrodzenie strefy robót należy stosować podczas prowadzenia robót związanych z głębokimi wykopami np. roboty kanalizacyjne. W pozostałych przypadkach dopuszcza się stosowanie samych tablic U-21a/b.



STACJA PALIW
ORLEN

LIDL

bariera ochronna
np. miniguard

ul. Okulickiego

ul. Okulickiego

ul. Okulickiego

wygrodzenie
strefy robót

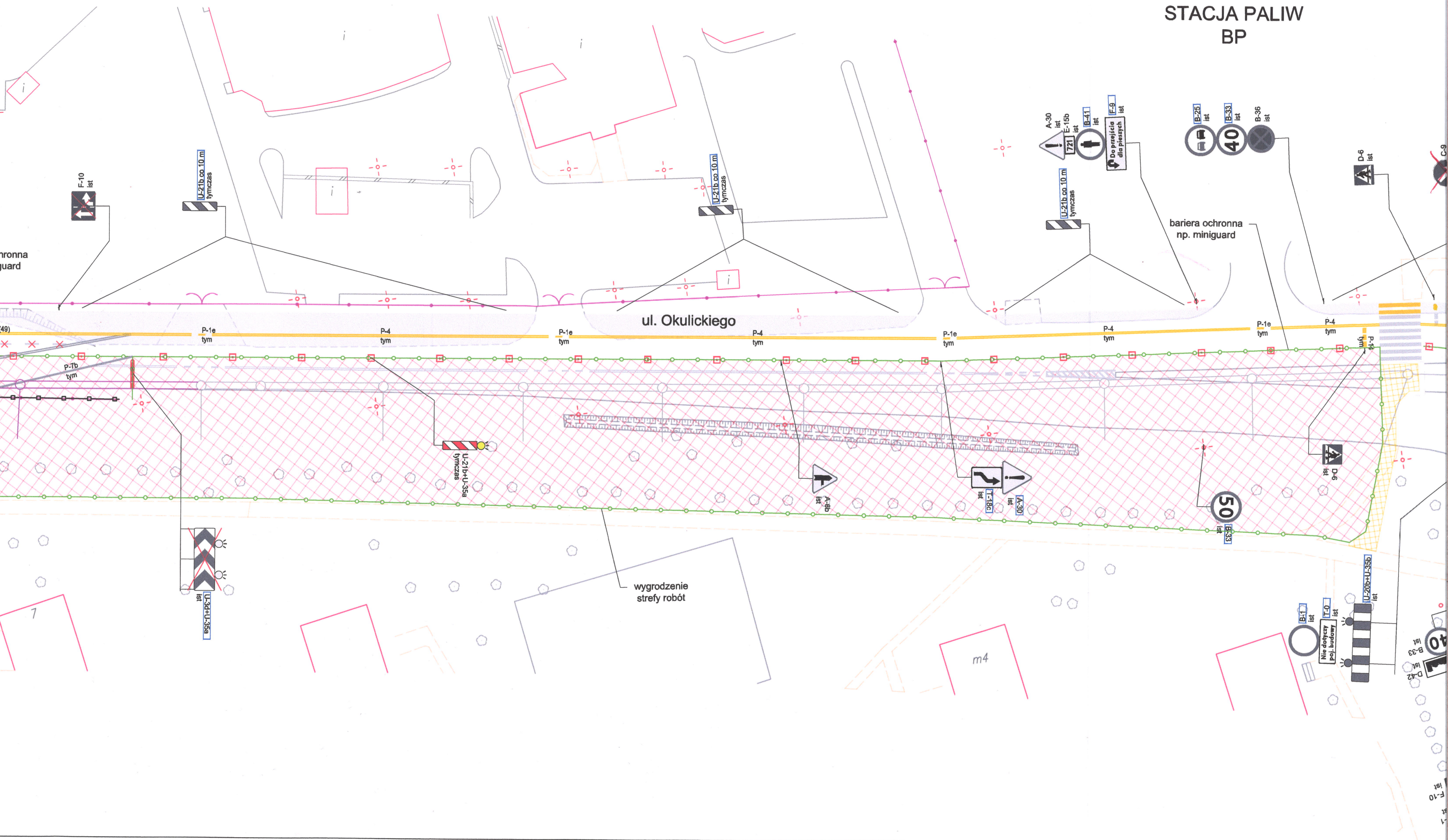
ul. Powstańców Warszawy

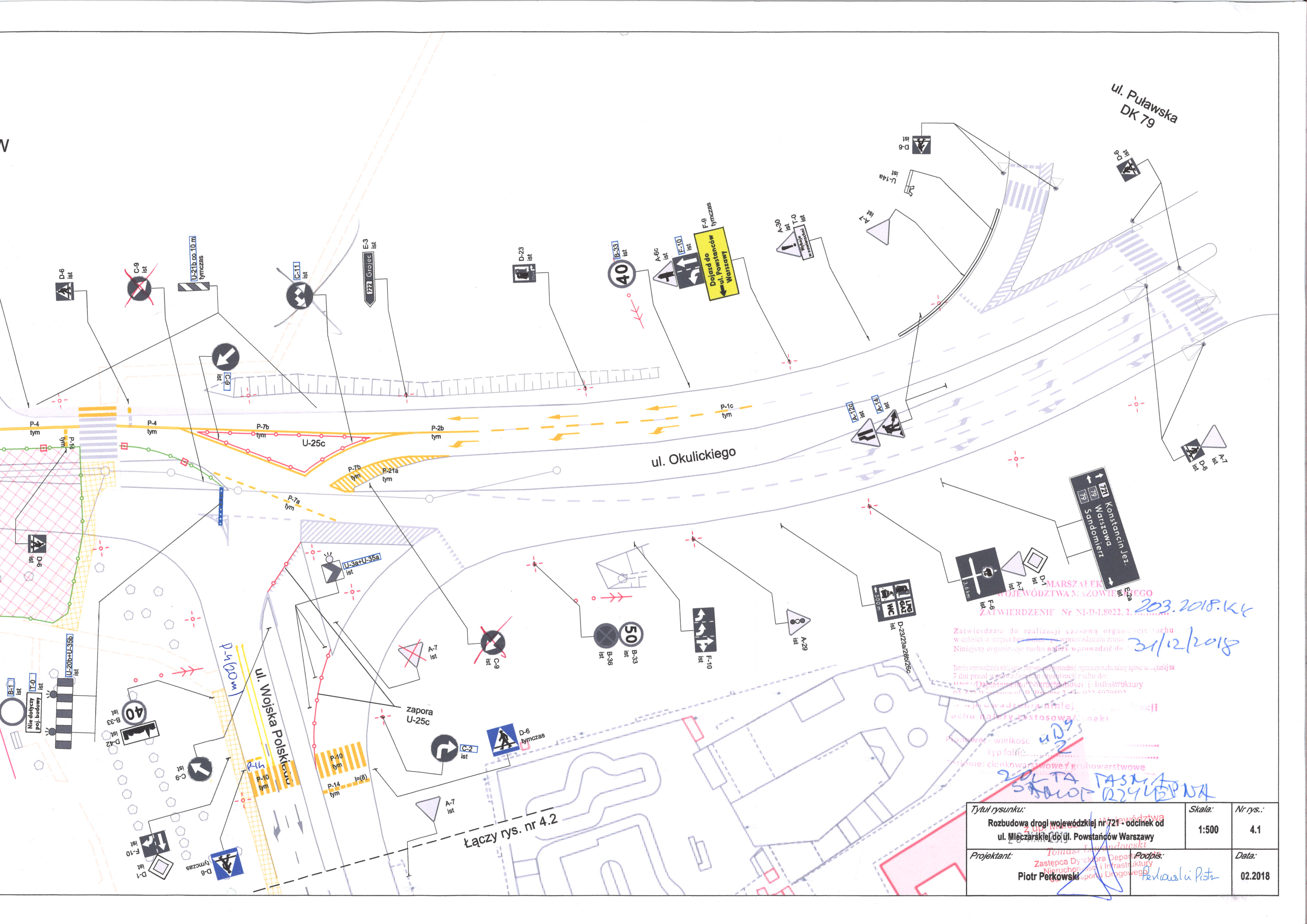
Łączy rys. nr 4.4

Do przepływu
dla pieszych

Do przebiegu
dla pieszych

STACJA PALIW BP





Termin wprowadzenia zmian: 31/12/2018

Wprowadzona niniejszą organizacją ruchu należy stosować znaki: 4D9, 2, 50000-02442PWA

Tytuł rysunku: Rozbudowa drogi wojewódzkiej nr 721 - odcinek od ul. Młeczarskiej do ul. Powstańców Warszawy	Skala: 1:500	Nr rys.: 4.1
Projektant: Piotr Perkowski	Podpis: Piotr Perkowski	Data: 02.2018

Łączy rys. nr 4.2