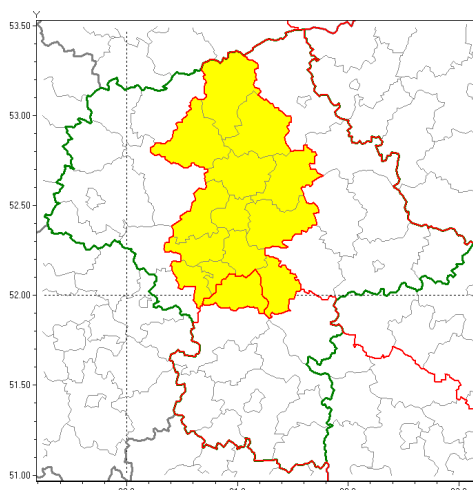




Zasięg ostrzeżenia w województwie

Intensywne opady śniegu



Ostrzeżenie meteorologiczne Nr 41

Nazwa biura	IMGW-PIB Centralne Biuro Prognoz Meteorologicznych w Warszawie
Zjawisko/stopień zagrożenia	Intensywne opady śniegu/ 1
Obszar	województwo mazowieckie powiat piaseczyński
Ważność	od godz. 03:00 dnia 16.12.2018 do godz. 18:00 dnia 16.12.2018
Przebieg	Prognozuje się wystąpienie opadów śniegu, miejscami o natężeniu umiarkowanym, powodujących przyrost pokrywy śnieżnej za okres ważności Ostrzeżenia od 7 cm do 10 cm.
Prawdopodobieństwo wystąpienia zjawiska(%)	75%
Uwagi	Brak.
Dyrektor synoptyk IMGW-PIB	Anna Woźniak
Godzina i data wydania	godz. 12:08 dnia 15.12.2018
SMS	IMGW-PIB OSTRZEŻENIE: NIEG/1 mazowieckie/piaseczyński od 03:00/16.12 do 18:00/16.12.2018 przyrost pokrywy 7-10 cm.

Opracowanie niniejsze i jego format, jako przedmiot prawa autorskiego podlega ochronie prawnej, zgodnie z przepisami ustawy z dnia 4 lutego 1994r o prawie autorskim i prawach pokrewnych (dz. U. z 2006 r. Nr 90, poz. 631 z późn. zm.).

Wszelkie dalsze udostępnianie, rozpowszechnianie (przedruk, kopiowanie, wiadomości sms) jest dozwolone wyłącznie w formie dosłownej z bezwzględnym wskazaniem źródła informacji tj. IMGW-PIB.