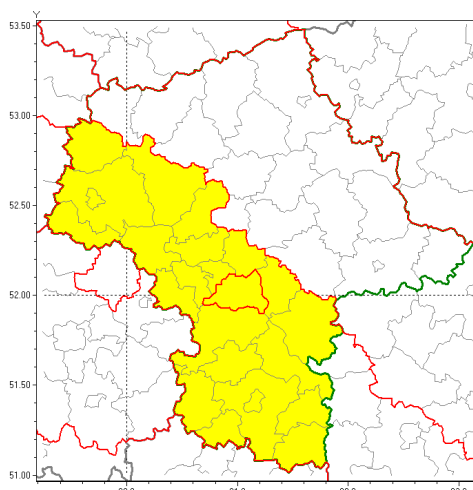




## Zasięg ostrzeżenia w województwie

Oblodzenie

**Ostrzeżenie meteorologiczne Nr 44**

<b>Nazwa biura</b>	IMGW-PIB Centralne Biuro Prognoz Meteorologicznych w Warszawie
<b>Zjawisko/stopień zagrożenia</b>	Oblodzenie/ 1
<b>Obszar</b>	województwo mazowieckie <b>powiat piaseczyński</b>
<b>Ważność</b>	od godz. 22:00 dnia 23.12.2018 do godz. 10:00 dnia 24.12.2018
<b>Przebieg</b>	Prognozuje się zamarzanie mokrej nawierzchni dróg i chodników po opadach deszczu, deszczu ze śniegiem lub mokrego śniegu. Temperatura minimalna od -3°C do 0°C, temperatura minimalna gruntu około -3°C.
<b>Prawdopodobieństwo wystąpienia zjawiska(%)</b>	80%
<b>Uwagi</b>	Brak.
<b>Dyrektor synoptyk IMGW-PIB</b>	Michał Ogrodnik
<b>Godzina i data wydania</b>	godz. 11:57 dnia 23.12.2018
<b>SMS</b>	IMGW-PIB OSTRZEŻENIE/1 mazowieckie/piaseczyński od 22:00/23.12 do 10:00/24.12.2018 temp. min. od -3 st. do 0 st., przy gruncie do -3 st., lisko.

Opracowanie niniejsze i jego format, jako przedmiot prawa autorskiego podlega ochronie prawnej, zgodnie z przepisami ustawy z dnia 4 lutego 1994r o prawie autorskim i prawach pokrewnych (dz. U. z 2006 r. Nr 90, poz. 631 z późn. zm.).

Wszelkie dalsze udostępnianie, rozpowszechnianie (przedruk, kopiowanie, wiadomości sms) jest dozwolone wyłącznie w formie dosłownej z bezwzględnym wskazaniem źródła informacji tj. IMGW-PIB.