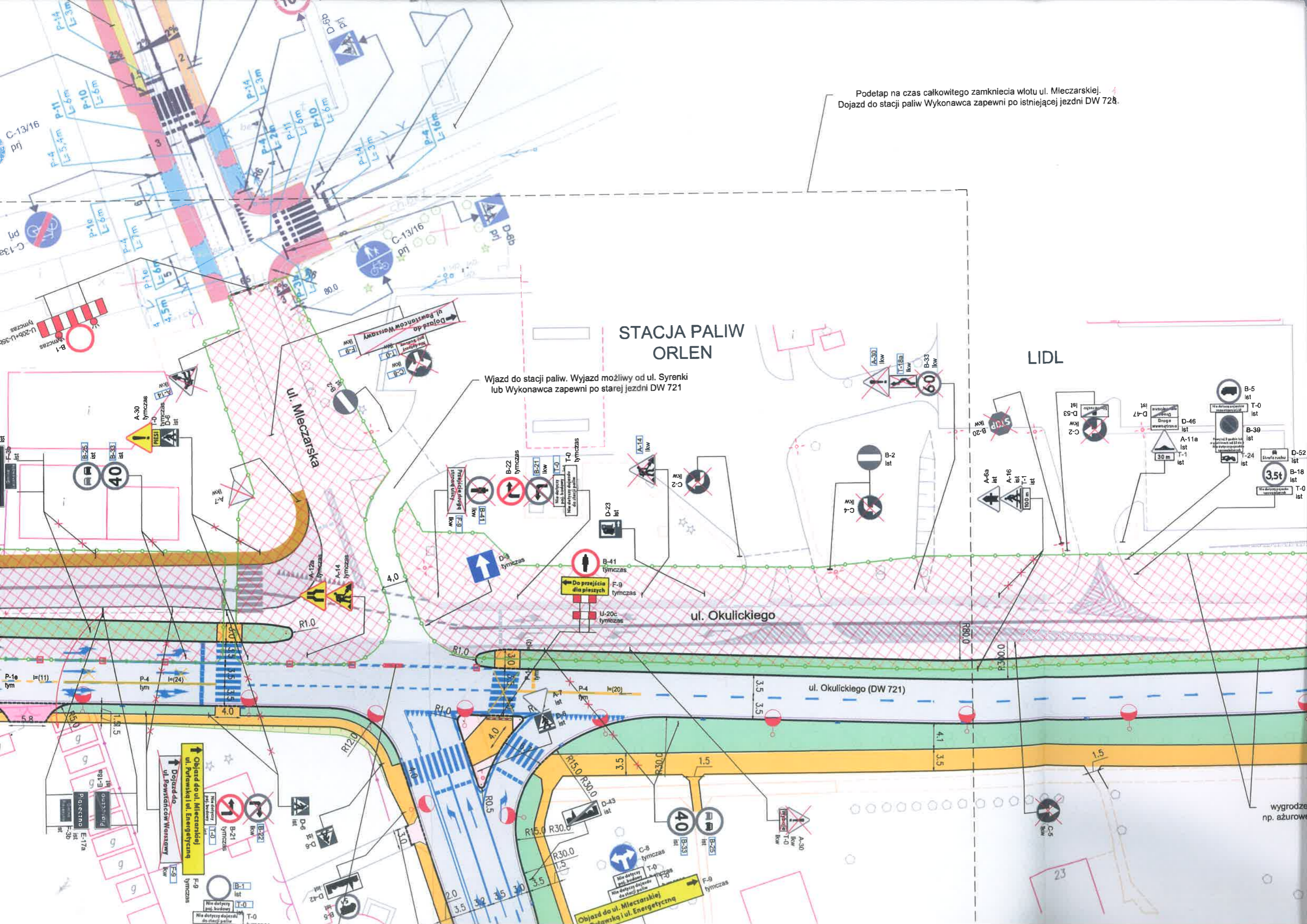


Legenda:

- zakres opracowania
- proponowana trasa dojazdu do Centrum
- proponowana trasa dojazdu z Centrum do ul. Mleczarskiej

Nazwa zadania:				
Rozbudowa drogi wojewódzkiej nr 721 na odcinku od ul. Mleczarskiej do ul. Julianowskiej na terenie gminy Piaseczno				
Stadium:			Branża:	
PROJEKT CZASOWEJ ORGANIZACJI RUCHU			Inżynieria ruchu	
Tytuł rysunku:			Nr rysunku:	Skala:
Plan orientacyjny			1	1:10 000
Stanowisko:	Imię i nazwisko:	Nr uprawnień:	Podpis:	Data:
Projektant	mgr inż. Piotr Perkowski	-	<i>Perkowski Piotr</i>	12.2018

Podtap na czas całkowitego zamknięcia wlotu ul. Mieczarskiej.
Dojazd do stacji paliw Wykonawca zapewni po istniejącej jezdni DW 721.



STACJA PALIW ORLEN

LIDL

Wjazd do stacji paliw. Wyjazd możliwy od ul. Syrenki lub Wykonawca zapewni po starej jezdni DW 721

ul. Okulickiego

ul. Okulickiego (DW 721)

ul. Mieczarska

C-13/16
prj

C-13/16
prj

4.0

R1.0

R1.0

R1.0

R1.0

R1.0

R1.0

R1.0

R1.0

R1.0

R1.0

R1.0

R1.0

R1.0

R1.0

R1.0

R1.0

R1.0

P-1e
ym

P-4
ym

P-4
ym

P-4
ym

P-4
ym

P-4
ym

P-4
ym

P-4
ym

P-4
ym

P-4
ym

P-4
ym

P-4
ym

P-4
ym

P-4
ym

P-4
ym

P-4
ym

P-4
ym

P-4
ym

P-4
ym

P-4
ym

P-4
ym

P-4
ym

5.8

1.15

1.15

1.15

1.15

1.15

1.15

1.15

1.15

1.15

1.15

1.15

1.15

1.15

1.15

1.15

1.15

1.15

1.15

1.15

1.15

1.15

1.15

1.15

1.15

1.15

1.15

1.15

1.15

1.15

1.15

1.15

1.15

1.15

1.15

1.15

1.15

1.15

1.15

1.15

1.15

1.15

1.15

1.15

1.15

1.15

1.15

1.15

1.15

1.15

1.15

1.15

1.15

1.15

1.15

1.15

1.15

1.15

1.15

1.15

1.15

1.15

1.15

1.15

1.15

1.15

1.15

1.15

1.15

1.15

1.15

1.15

1.15

1.15

1.15

1.15

1.15

1.15

1.15

1.15

1.15

1.15

1.15

1.15

1.15

1.15

1.15

1.15

1.15

1.15

1.15

1.15

1.15

1.15

1.15

1.15

1.15

1.15

1.15

1.15

1.15

1.15

1.15

1.15

1.15

1.15

1.15

1.15

1.15

1.15

wygodne
np. ażurowe

23

ul. Puławska
DK 79

Wjazd na teren budowy oraz dojazd do posesji przy ul. Okulickiego.
Dojazd do posesji Wykonawcy zapewni po starej jezdni DW 728.

ul. Okulickiego

ul. Wojska

