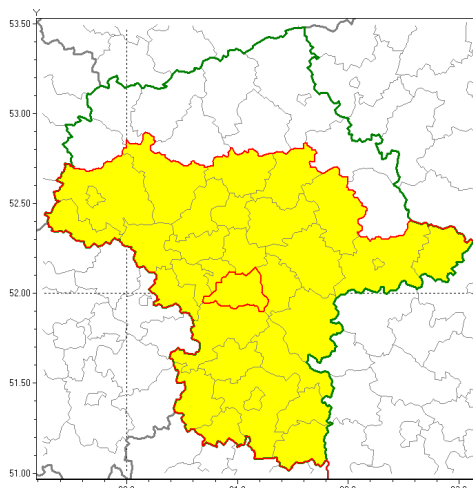




## Zasięg ostrzeżenia w województwie

Oblodzenie

**Ostrzeżenie meteorologiczne Nr 12**

Nazwa biura	IMGW-PIB Centralne Biuro Prognoz Meteorologicznych w Warszawie
Zjawisko/stopień zagrożenia	Oblodzenie/ 1
Obszar	województwo mazowieckie <b>powiat piaseczyński</b>
Ważność	od godz. 18:00 dnia 30.01.2019 do godz. 08:00 dnia 31.01.2019
Przebieg	Prognozuje się zamarzanie mokrej nawierzchni dróg i chodników po opadach mokrego śniegu. Temperatura minimalna około -3°C, temperatura minimalna gruntu około -5°C.
Prawdopodobieństwo wystąpienia zjawiska(%)	80%
Uwagi	Brak.
Dyrektor synoptyk IMGW-PIB	Michał Jaworski
Godzina i data wydania	godz. 17:37 dnia 30.01.2019
SMS	IMGW-PIB OSTRZEŻENIE: OBLODZENIE/1 mazowieckie/piaseczyński od 18:00/30.01 do 08:00/31.01.2019 temp. min. od ... st. do ... st., przy gruncie do ... st., lisko.

Opracowanie niniejsze i jego format, jako przedmiot prawa autorskiego podlega ochronie prawnej, zgodnie z przepisami ustawy z dnia 4 lutego 1994r o prawie autorskim i prawach pokrewnych (dz. U. z 2006 r. Nr 90, poz. 631 z późn. zm.).

Wszelkie dalsze udostępnianie, rozpowszechnianie (przedruk, kopiowanie, wiadomości sms) jest dozwolone wyłącznie w formie dosłownej z bezwzględnym wskazaniem źródła informacji tj. IMGW-PIB.