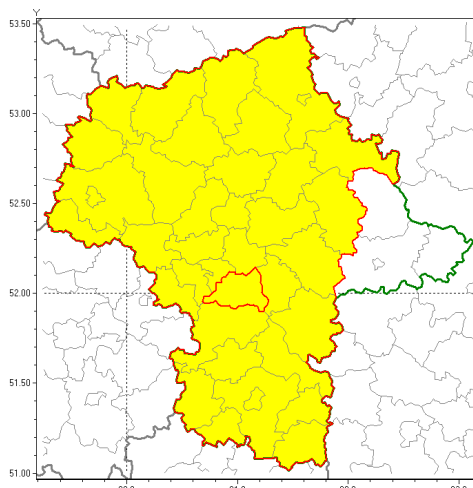




Zasięg ostrzeżenia w województwie

Oblodzenie



Ostrzeżenie meteorologiczne Nr 16

Nazwa biura	IMGW-PIB Centralne Biuro Prognoz Meteorologicznych w Warszawie
Zjawisko/stopień zagrożenia	Oblodzenie/ 1
Obszar	województwo mazowieckie powiat piaseczyński
Ważność	od godz. 03:00 dnia 12.02.2019 do godz. 09:00 dnia 12.02.2019
Przebieg	Prognozuje się zamarzanie mokrej nawierzchni dróg i chodników po opadach deszczu ze śniegiem lub mokrego śniegu. Temperatura minimalna od -1°C do 0°C, temperatura minimalna gruntu około -1°C.
Prawdopodobieństwo wystąpienia zjawiska(%)	80%
Uwagi	Brak.
Dyrektor synoptyk IMGW-PIB	Anna Woźniak
Godzina i data wydania	godz. 12:47 dnia 11.02.2019
SMS	IMGW-PIB OSTRZEŻENIE: OBLODZENIE/1 mazowieckie/piaseczyński od 03:00/12.02 do 09:00/12.02.2019 temp. min. od -1 st. do 0 st., przy gruncie około -1 st., lisko.

Opracowanie niniejsze i jego format, jako przedmiot prawa autorskiego podlega ochronie prawnej, zgodnie z przepisami ustawy z dnia 4 lutego 1994r o prawie autorskim i prawach pokrewnych (dz. U. z 2006 r. Nr 90, poz. 631 z późn. zm.).

Wszelkie dalsze udostępnianie, rozpowszechnianie (przedruk, kopiowanie, wiadomości sms) jest dozwolone wyłącznie w formie dosłownej z bezwzględnym wskazaniem źródła informacji tj. IMGW-PIB.