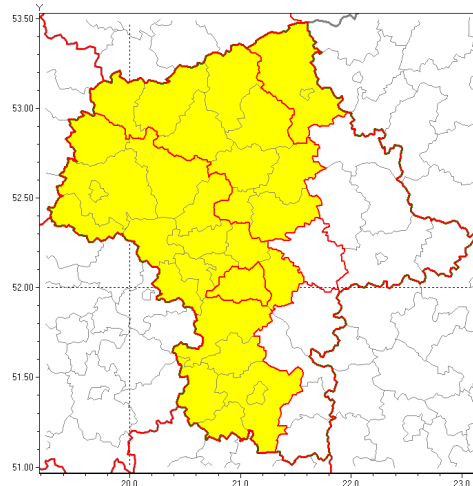


Zasięg ostrzeżenia w województwie

Burze z gradem



Ostrzeżenie meteorologiczne Nr 67

Nazwa biura	IMGW-PIB Centralne Biuro Prognoz Meteorologicznych w Warszawie
Zjawisko/stopień zagrożenia	Burze z gradem/ 1
Obszar	województwo mazowieckie powiat piaseczyński
Ważność	od godz. 00:00 dnia 02.09.2019 do godz. 12:00 dnia 02.09.2019
Przebieg	Prognozuje się wystąpienie burz z opadami deszczu miejscami od 20 mm do 30 mm, lokalnie do 40 mm oraz porywami wiatru do 90 km/h. Miejscami może liwy grad. Burze będą przemieszczały się z zachodu na wschód województwa.
Prawdopodobieństwo wystąpienia zjawiska(%)	85%
Uwagi	Brak.
Dyrektor synoptyk IMGW-PIB	Ewa Łapińska
Godzina i data wydania	godz. 14:18 dnia 01.09.2019
SMS	IMGW-PIB OSTRZEŻENIE: BURZE Z GRADEM/1 mazowieckie/piaseczyński od 00:00/02.09 do 12:00/02.09.2019 deszcz 40 mm, porywy 90 km/h.

Opracowanie niniejsze i jego format, jako przedmiot prawa autorskiego podlega ochronie prawnej, zgodnie z przepisami ustawy z dnia 4 lutego 1994r o prawie autorskim i prawach pokrewnych (dz. U. z 2006 r. Nr 90, poz. 631 z późn. zm.).

Wszelkie dalsze udostępnianie, rozpowszechnianie (przedruk, kopiowanie, wiadomości sms) jest dozwolone wyłącznie w formie dosłownej z bezwzględnym wskazaniem źródła informacji tj. IMGW-PIB.