



Instytut Meteorologii i Gospodarki Wodnej - Państwowy Instytut Badawczy

Centralne Biuro Prognoz Meteorologicznych w Warszawie

01-673 Warszawa ul. Podleńska 61

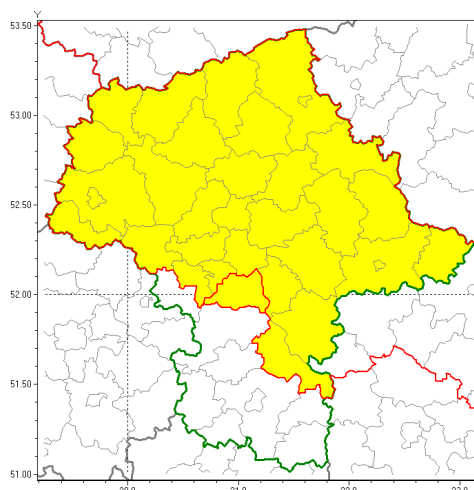
tel: 22 5694151, kom. 781774153, fax: 022-5694151

email: meteo.warszawa@imgw.pl

www: www.imgw.pl

Zasięg ostrzeżenia w województwie

Gęsta mgła



Ostrzeżenie meteorologiczne Nr 81

Nazwa biura	IMGW-PIB Centralne Biuro Prognoz Meteorologicznych w Warszawie
Zjawisko/stopień zagrożenia	Gęsta mgła/ 1
Obszar	województwo mazowieckie powiat piaseczyński
Ważność	od godz. 18:30 dnia 22.12.2019 do godz. 13:00 dnia 23.12.2019
Przebieg	Prognozuje się gęste mgły ograniczające widzialność miejscami do 200 m, lokalnie do 100 m.
Prawdopodobieństwo wystąpienia zjawiska(%)	80%
Uwagi	Możliwość przedłużenia okresu ważności Ostrzeżenia.
Dyrektor synoptyk IMGW-PIB	Anna Woźniak
Godzina i data wydania	godz. 12:23 dnia 22.12.2019
SMS	IMGW-PIB OSTRZEŻENIE: MGŁA/1 mazowieckie/piaseczyński od 18:30/22.12 do 13:00/23.12.2019 widzialność 100 m.

Opracowanie niniejsze i jego format, jako przedmiot prawa autorskiego podlega ochronie prawnej, zgodnie z przepisami ustawy z dnia 4 lutego 1994r o prawie autorskim i prawach pokrewnych (dz. U. z 2006 r. Nr 90, poz. 631 z późn. zm.).

Wszelkie dalsze udostępnianie, rozpowszechnianie (przedruk, kopiowanie, wiadomości sms) jest dozwolone wyłącznie w formie dosłownej z bezwzględnym wskazaniem źródła informacji tj. IMGW-PIB.