



Wydział Geodezji i Kartografii

POLITECHNIKA WARSZAWSKA

Ocena krajobrazu sąsiedztwa ciek
Perełka metodą krzywej wrażeń
Wejcherta

Plan prezentacji

1. Wstęp
2. Metodyka badań
3. Krzywa wrażeń Wejcherta
4. Analiza wybranych wnętr architektoniczno krajobrazowych (WAK)
5. Podsumowanie

A photograph of a snowy winter landscape. A path or road is visible, leading through a line of bare trees. The ground is covered in snow, and the sky is overcast. The text is overlaid on the center of the image.

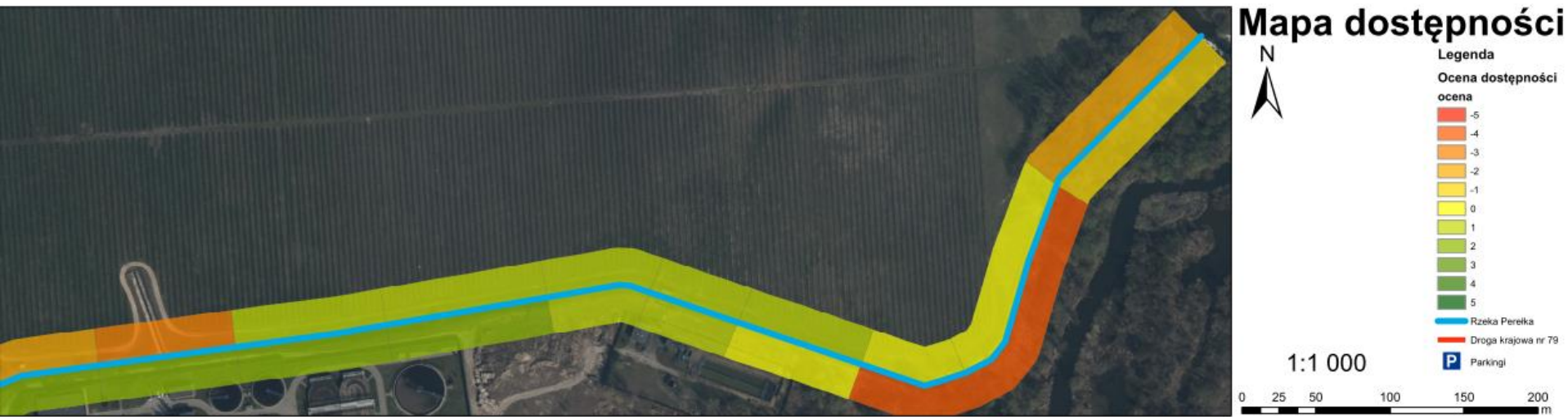
**METODA KRZYWEJ WRAŻEŃ
WEJCHERTA**

METODYKA BADAŃ

1. wybór trasy obserwatora
2. wybór punktów obserwatora
3. kryteria oceny:
 - a. walory architektoniczno-urbanistyczne
 - b. dostępność
 - c. zieleń
 - d. zasięg widoku
 - e. stopień dewastacji
4. skala oceny: (-5) – 0 – (+5)
5. uwagi eksperckie

OCENA WEDŁUG KRYTERIÓW

- Walory architektoniczno-urbanistyczne
 - -5 – ujemne walory
 - 0 – brak walorów/obojętne
 - +5 – wysokie walory
- Dostępność
 - -5 – brak dostępu
 - 0 – brak utrudnień/brak ułatwień
 - +5 – teren dobrze skomunikowany z otoczeniem
- Zieleń
 - -5 – zieleń zdewastowana, niskie walory kompozycyjne
 - 0 – brak zieleni/zieleń o obojętnym wpływie na otoczenie
 - +5 – atrakcyjna zieleń/ urządzone, zadbane
- Zasięg widoku
 - -5 – bardzo ograniczony widok (zabudowa, krzaki)
 - 0 – zasięg widoku nie robi wrażenia
 - +5 – sprzężenie z kolejnym wnętrzem
- Stopień dewastacji
 - -5 – teren zdewastowany (np. zanieczyszczenia, śmieci, agresywna reklama)
 - 0 – teren nie wyróżniający się
 - +5 – teren uporządkowany/zadbany
- Uwagi eksperckie:
 - Punkty widokowe
 - Zapach
 - Walory przyrodnicze



powyżej: fragment mapy dostępności komunikacyjnej

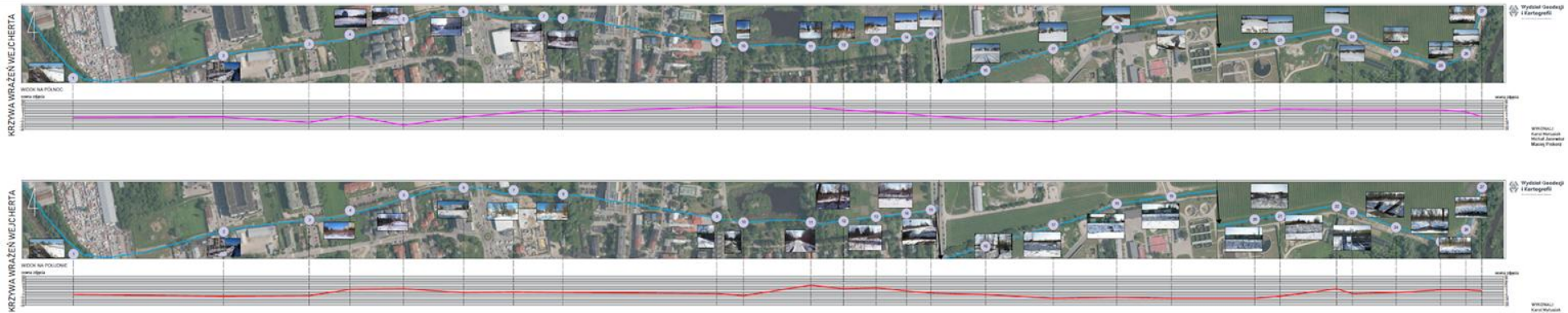
OCENA WEDŁUG KRYTERIÓW

- Walory architektoniczno-urbanistyczne
 - -5 – ujemne walory
 - 0 – brak walorów/obojętne
 - +5 – wysokie walory
- Dostępność
 - -5 – brak dostępu
 - 0 – brak utrudnień/brak ułatwień
 - +5 – teren dobrze skomunikowany z otoczeniem
- Zieleń
 - -5 – zieleń zdewastowana, niskie walory kompozycyjne
 - 0 – brak zieleni/zieleń o obojętnym wpływie na otoczenie
 - +5 – atrakcyjna zieleń/ urządzone, zadbane
- Zasięg widoku
 - -5 – bardzo ograniczony widok (zabudowa, krzaki)
 - 0 – zasięg widoku nie robi wrażenia
 - +5 – sprzężenie z kolejnym wnętrzem
- Stopień dewastacji
 - -5 – teren zdewastowany (np. zanieczyszczenia, śmieci, agresywna reklama)
 - 0 – teren nie wyróżniający się
 - +5 – teren uporządkowany/zadbany
- Uwagi eksperckie:
 - Punkty widokowe
 - Zapach
 - Walory przyrodnicze

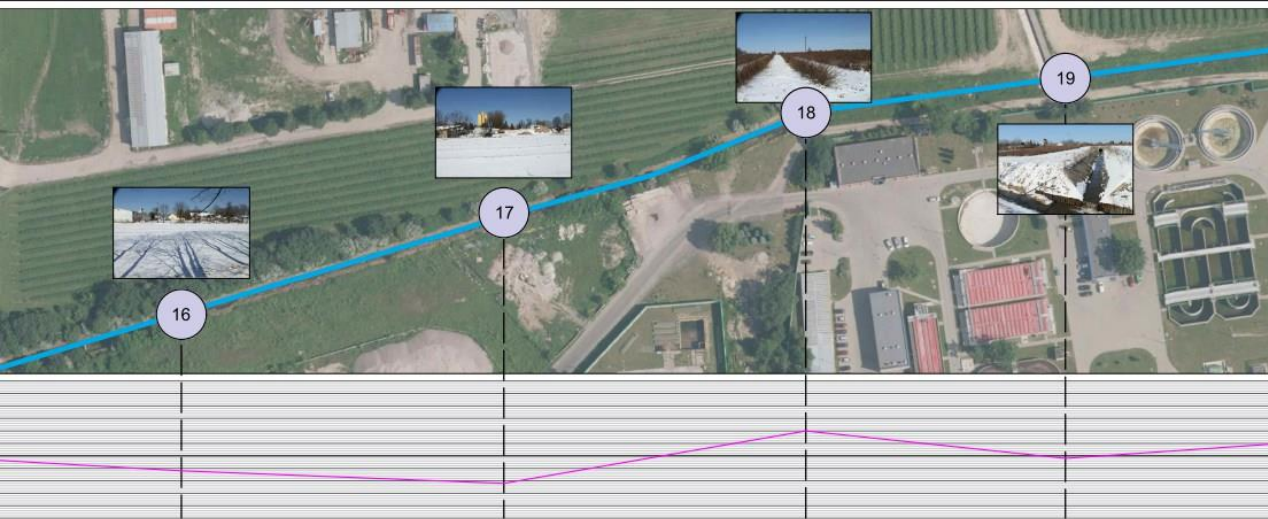
KRYTERIA OCENY								
Walory architektoniczno-urbanistyczne	Dostępność	Zieleń	Zasięg widoku	Stopień dewastacji		UWAGI EKSPERCKIE	SUMY:	
1l	1	-1	2	2	2	2	punkt widokowy, walory przyrodnicze	8
2l	2	3	1	3	3	-		12
3l	-3	3	0	0	-2		agresywna reklama	-2
4l	-4	-5	0	-4	-4			-17
5l	-1	1	-1	2	0			1
6l	-3	-4	0	-3	-2			-12
7l	-3	2	0	1	-2			-2
8l	0	1	0	-2	-2			-3
1p	-1	-3	2	1	-1	1	walory przyrodnicze	-1
2p	0	-3	2	1	-1	1	walory przyrodnicze	0
3p	-1	1	1	1	-3			-1
4p	0	1	3	1	1			6
5p	1	2	0	2	0			5
6p	-1	-5	-1	0	0			-7
7p	-4	-4	-1	3	-2			-8
8p	-3	-3	0	2	-1			-5

FRAGMENT TABELI ZAWIERAJĄCEJ OCENY KRAJOBRAZU W
PUNKTACH OBSERWATORA

KRZYWA WRAŻEŃ WEJCHERTA



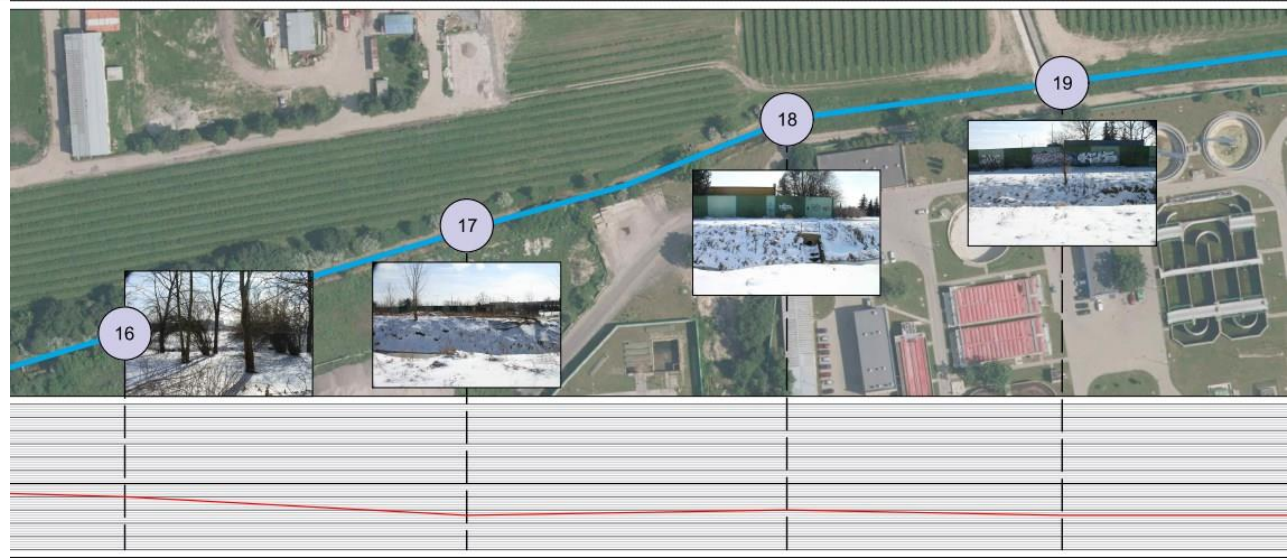
Utworzono dwa wykresy prezentujące obserwacje z brzegów rzeki- na poziomej osi przedstawiono drogę obserwatora (zaznaczając punkty wykonania zdjęć), na pionowej zaś punktową ocenę krajobrazu w postaci sumy wcześniej omówionych aspektów.



Po lewej: przebieg wykresu dla widoków na lewy brzeg Perełki (gruba szara linia oznacza 0)

Źródło: googlemaps

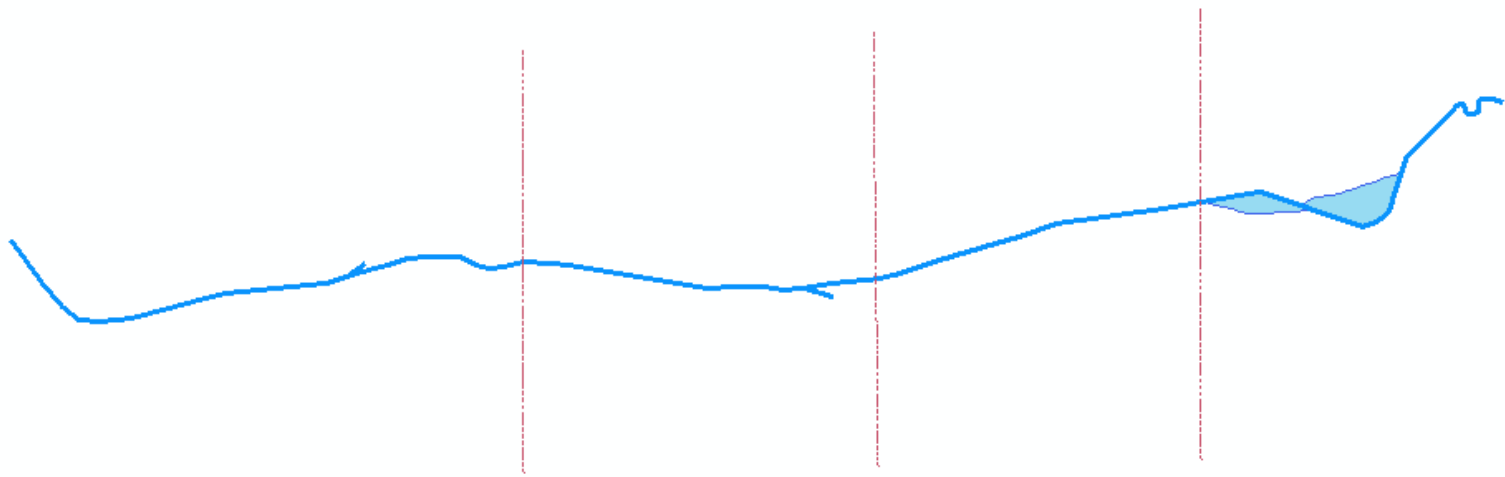
Po prawej: przebieg wykresu dla tego samego odcinka rzeki, lecz z widokiem na prawą stronę- widoczna różnica w postaci wartości wyłącznie ujemnych



Źródło: googlemaps



WNĘTRZA ARCHITEKTONICZNO-KRAJOBRAZOWE



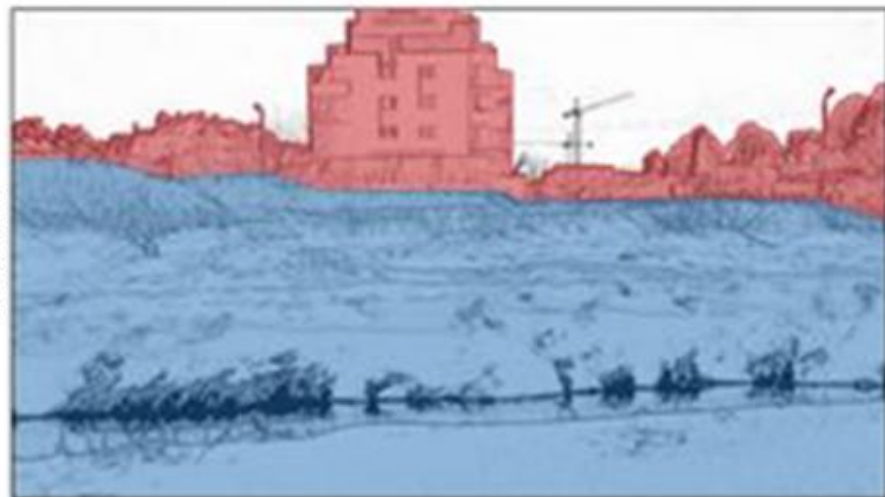
Inwentaryzacja





Waloryzacja




Analiza



Analiza

-  ściana konkretna
-  płaszczyzna pozioma

Waloryzacja

-  elementy do przekształcenia



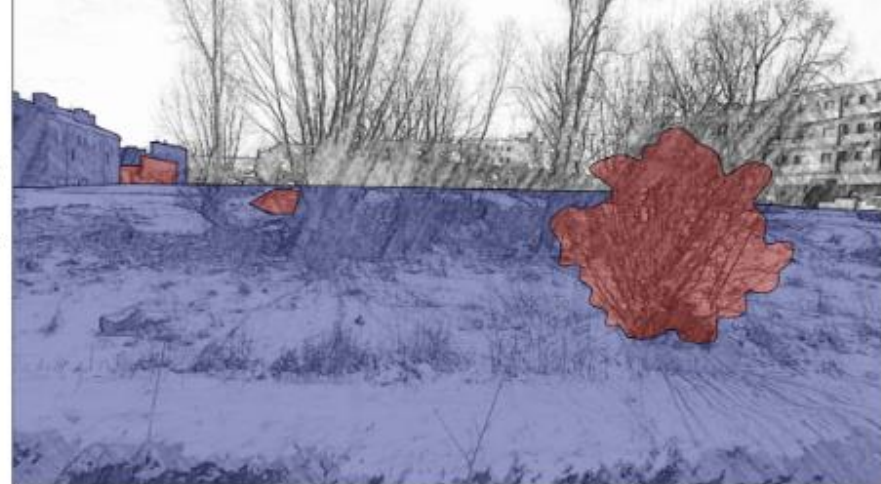


Źródło: projekt zagospodarowania terenu wzdłuż San Pedro creek w San Antonio, Henry R. Muñoz III

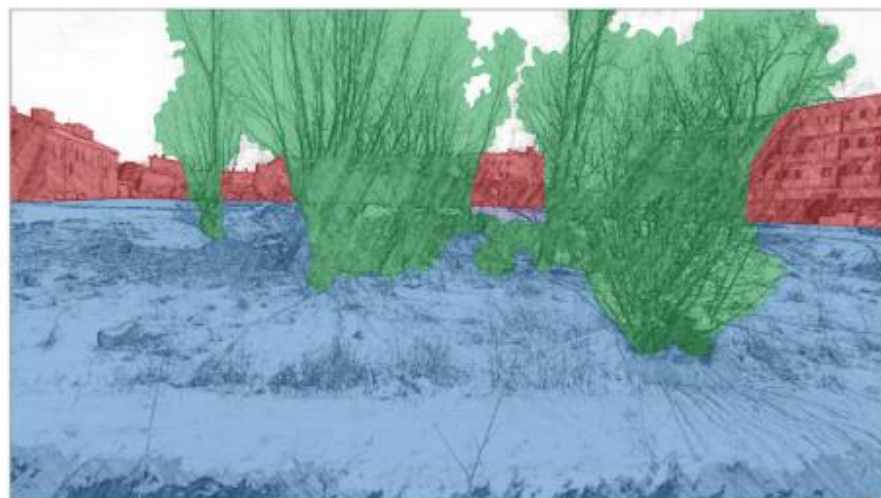
Inwentaryzacja



Waloryzacja



Analiza



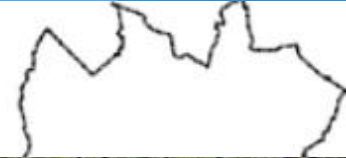
Analiza

- ściana konkretna
- płaszczyzna pozioma
- elementy wolnostojące

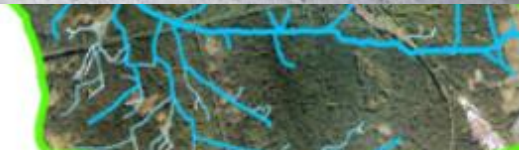
Waloryzacja

- elementy do przekształcenia
- elementy do usunięcia



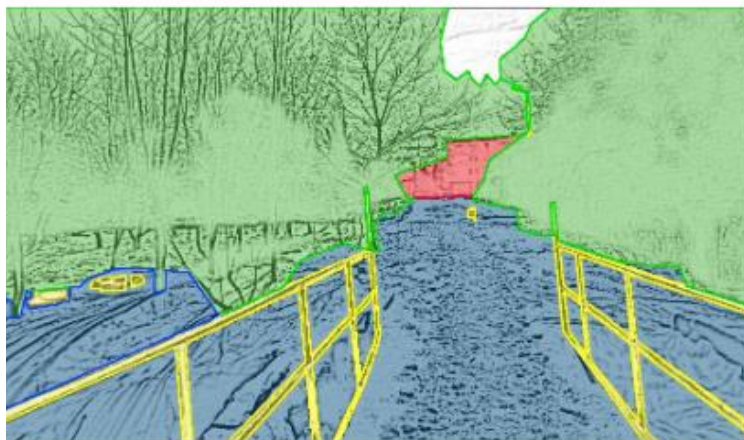


Źródło: REURIS



Legenda

-  powierzchnia pozioma
-  ściany konkretne
-  ściany obiektywne - zieleni
-  elementy wolnostojące
-  elementy do usunięcia lub przekształcenia



Analiza



Inwentaryzacja

Lokalizacja i kąt patrzenia



Waloryzacja

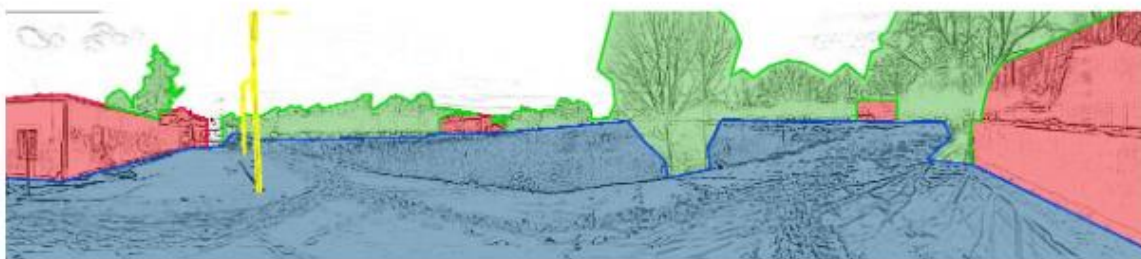


Žródlo: REURIS

Lokalizacja i kąt patrzenia



Inwentaryzacja




Analiza





Waloryzacja


Legenda

 powierzchnia pozioma

 ściany konkretne

 ściany obiektywne -
zieleni

 elementy wolnostojące

 elementy do usunięcia
lub przekształcenia

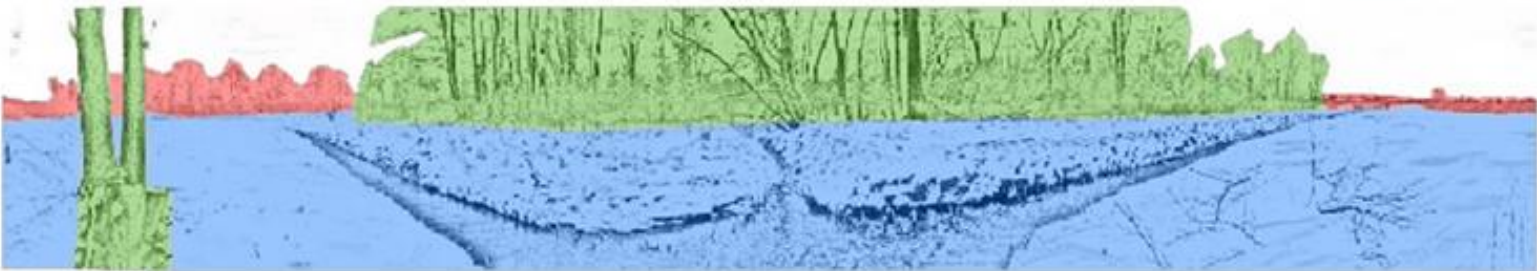
Inwentaryzacja



Waloryzacja



Analiza



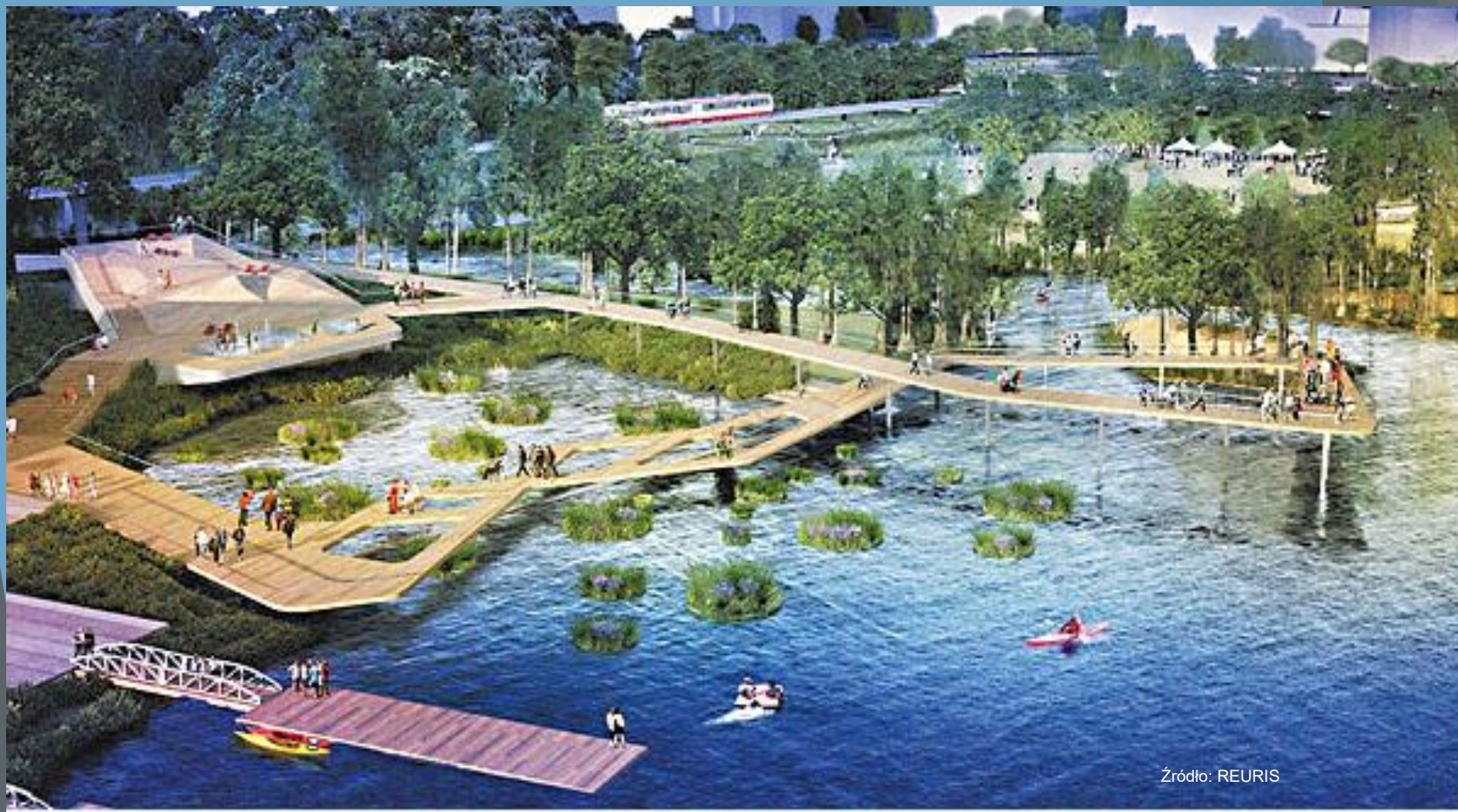
Analiza

- Ściana konkretna
- Płaszczyzna pozioma
- Elementy wolnostojące

Waloryzacja

- Elementy do przekształcenia





Źródło: REURIS



PODSUMOWANIE



Wydział Geodezji i Kartografii

POLITECHNIKA WARSZAWSKA

DZIĘKUJEMY ZA UWAGĘ