

STAROSTA PIASECZYŃSKI
 IRD 7120 343 Cz. 10/20
 termin wprowadzenia do 2021-12-30
 Zatwierdzam do realizacji czasową organizację ruchu w całości - ze zmianami.
 Termin wprowadzenia niniejszej organizacji ruchu należy zgłosić do:
 Wydział Inwestycji, Remontów i Drogownictwa
 05-500 Piaseczno, ul. Elektroniczna 4
 tel. 22 484 20 96

Z up. Starosty Piaseczyńskiego
 29 CZE. 2020 Grzegorz Wójcik
 NACZELNIK WYDZIAŁU INWESTYCJI,
 REMONTÓW I DROGOWNICTWA

| Legenda: | |
|---------------|--|
| projektowane: | |
| | oznakowanie pionowe |
| | oznakowanie pionowe do zastąpienia lub likwidacji na czas trwania prac |
| | oznakowanie pionowe do zastąpienia lub likwidacji na czas trwania prac |
| | oznakowanie poziome do zastąpienia lub usunięcia na czas trwania prac |
| | zapory drogowe U-20a od strony ruchu pojazdów, U-20c od strony ruchu pieszych lub inne jeśli na rysunku wskazano inaczej |
| | chodniki |
| | zielen |
| | jezdnia |
| | zjazdy |
| | ciąg pieszo rowerowy |
| | ścieżka rowerowa |
| | krawężnik wtopiony |
| | obrzeże betonowe |
| | krawężnik wystający |
| | oznakowanie poziome koloru żółtego |
| | sygnalizacja świetlna do zastąpienia |
| istniejące: | |
| | oznakowanie pionowe |
| | oznakowanie poziome |



Biuo Projektowe "WIAE" Kazimierz Krzemiński
 ul. Rembielińska 4 m 179, 03-343 Warszawa
 tel: (22)464-89-39 fax: (22)468-13-87 e-mail: biuro@viae.pl

| | | | |
|---|----------|---|-------------|
| Nazwa opracowania: | | PROJEKT CZASOWEJ ORGANIZACJI RUCHU | |
| Nazwa inwestycji: | | Rozbudowa drogi gminnej ul. Dworcowej od skrzyżowania z ulicą Jana Pawła II do skrzyżowania z ulicą Nadarzyńską (wraz z skrzyżowaniem) w Piasecznie | |
| Tytuł rysunku: | | PLAN STUACYJNY OZNAKOWANIA - ETAP 7 | |
| Funkcja, imię i nazwisko, nr uprawnień: | | Podpis: | |
| Projektant: | | mgr inż. Kazimierz Krzemiński | |
| Branża: | Data: | Stadium: | Nr rysunku: |
| Inżynieria ruchu | Maj 2020 | PW | 8 |

Prawa autorskie zastrzeżone. Ustawa z dn. 4 kiego 1994 r.

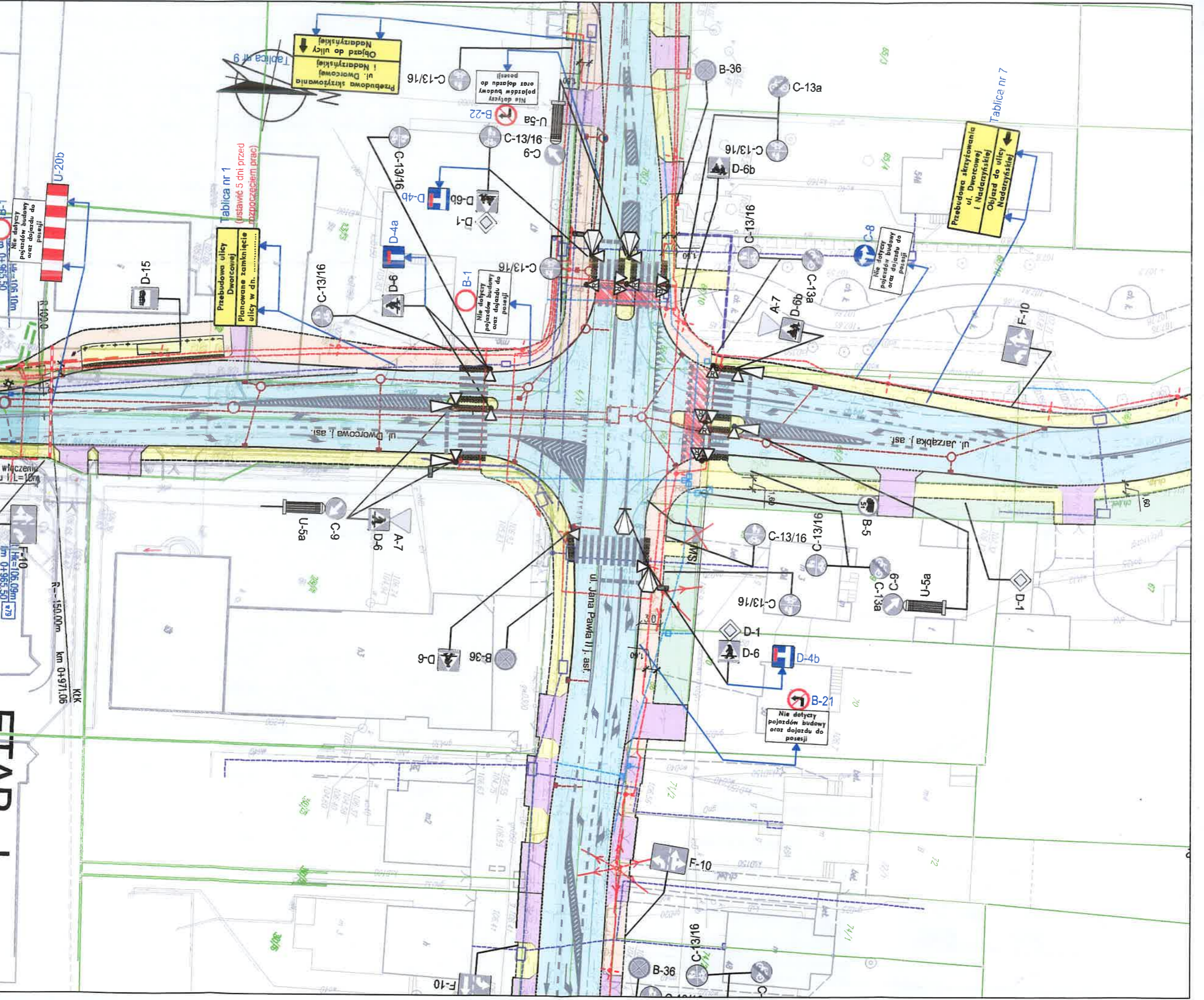
Multimedialne ARCHI STUDIO

ul. Dworcowa

ul. Jarząbka j. asf.

ul. Jana Pawła II j. asf.

ETAP - I
ETAP - II



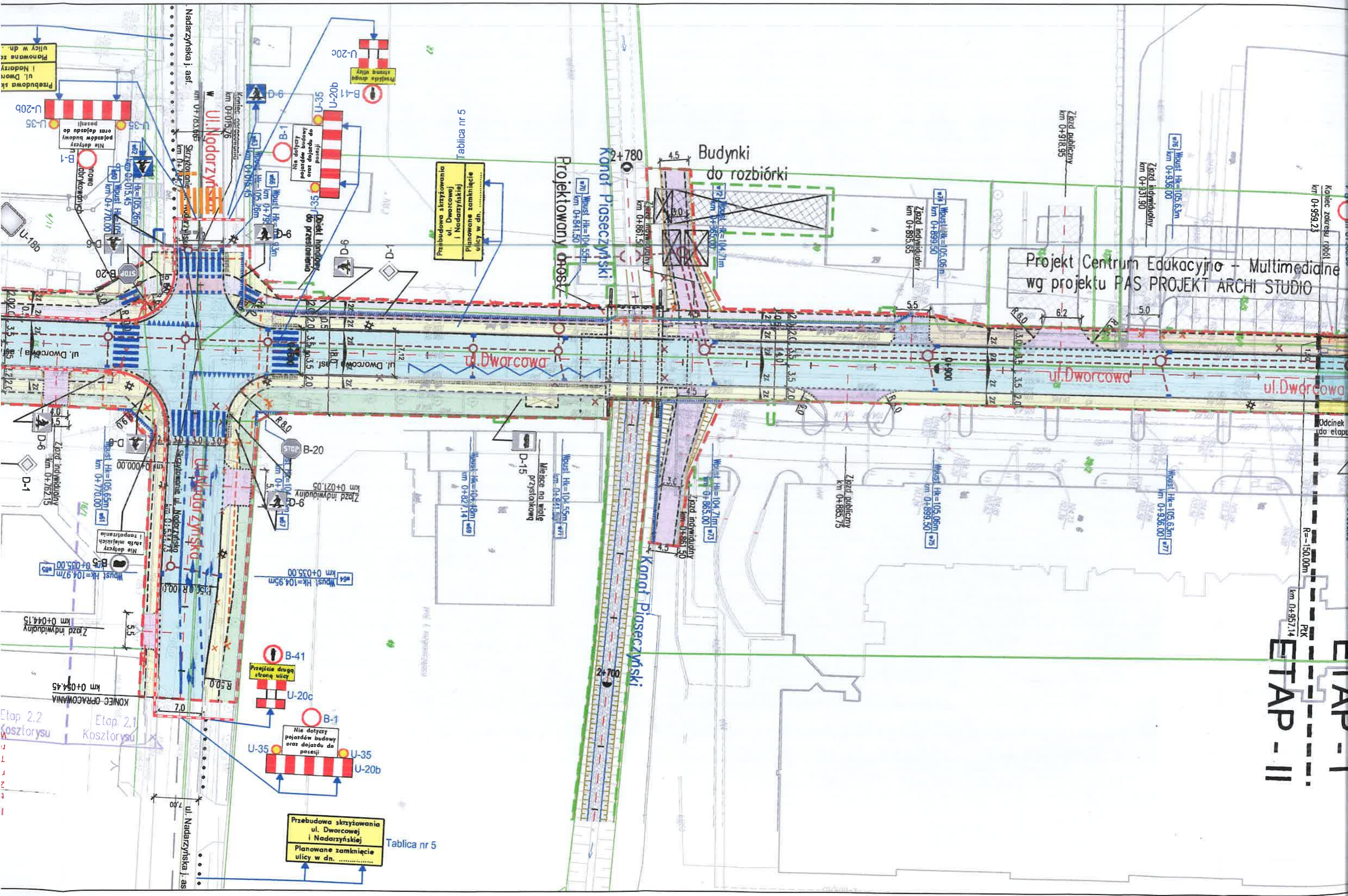
ETAP - I

ETAP - II

Odcinek do etapu

Koniec zakresu robót
km 0+959,23

Projekt Centrum Edukacyjno - Multimedialne
wg projektu PAS PROJEKT ARCHI STUDIO



Przebudowa skrzyżowania
ul. Dworcowej
i Nadarzyńskiej
Planowane zamknięcie
ulicy w dn.

Tablica nr 5

ETAP 2.2
Koszlorysu

ETAP 2.1
Koszlorysu

KONIEC OPRACOWANIA
km 0+054,45