

Warto uświadomić sobie, że większość rzeczy wokół nas wymagało zużycia wody do swojego powstania, obróbki lub przetworzenia. Dlatego :

- nie zmieniaj dobrych rzeczy na lepsze,
- nie korzystaj z jednorazowych rzeczy,
- nie marnuj jedzenia, zrezygnuj lub ogranicz jedzenie mięsa,
- naprawiaj i przerabiaj swoje ubrania, meble i inne przedmioty,
- oddawaj do recyklingu, kompostuj,



Jednym słowem postaraj się żyć w duchu zero waste, według zasad „5R”(z ang.): **Odmawiaj, Ograniczaj, Używaj ponownie, Recyklinguj i Kompostuj**

### SZANUJ WODĘ NA CO DZIEŃ


- bierz krótki prysznic, a zimną wodę złap do wiadra i wykorzystaj,
- zakręcaj kran podczas mycia zębów, golenia itp.
- wodę z płukania czy gotowania warzyw/makaronu wykorzystaj do podlewania roślin,
- oszczędzaj prąd, oszczędzając prąd oszczędzasz wodę,
- jedz mniej mięsa i produktów mlecznych,
- w toalecie spuszczaaj wodę z rozważą, a jeszcze lepiej zbieraj wodę z mycia rąk, produktów spożywczych i spłukuj nią toaletę,
- zadbaj o szczelność instalacji w swoim domu (spłuczki itp.)
- wyposaż nowy lub doposaż stary dom w systemy do odzyskiwania tzw. wody szarej, do zbierania wody deszczowej i inne wodooszczędne urządzenia,
- ogranicz koszenie trawnika i grabienie liści (liście to element ściółki, który także chroni glebę przed wysuszeniem)
- pralkę i zmywarkę czy inne urządzenia używaj z rozważą: pakuj do pełna, używaj programów EKO
- w okresach suszy zaniechaj mycia pojazdów, dachów i innych nawierzchni oraz podlewania trawników.



### Woda to symbol życia na Ziemi, Szanuj wodę!

ZMIANA KLIMATU NIE POCZEKA, NIE ZWLEKAJ I ZACZNIJ DZIAŁAĆ JUŻ DZIŚ !



 / Alarm dla Klimatu Piaseczno

Pełna treść kampanii na stronie GMINY PIASE CZNO  
[www.piaseczno.eu/dolacz-do-akcji-spoecznej-stop-suszy/](http://www.piaseczno.eu/dolacz-do-akcji-spoecznej-stop-suszy/)

Organizator akcji



Patronat Burmistrza  
Miasta i Gminy  
Piaseczno



Piaseczno

KAMPANIA  
INFORMACYJNO  
- EDUKACYJNA



### ● Czym jest zjawisko suszy?

To długotrwały okres bez opadów atmosferycznych lub nieznacznym opadem w stosunku do średniej wieloletniej. Susza nie jest zjawiskiem nagłym, rozwija się latami. Działanie człowieka w tym zakresie może zjawisku suszy przeciwdziałać lub go wzmacniać. Przyczynami takiego stanu rzeczy są postępujące zmiany klimatu i niewłaściwe sposoby przeciwdziałania suszy.

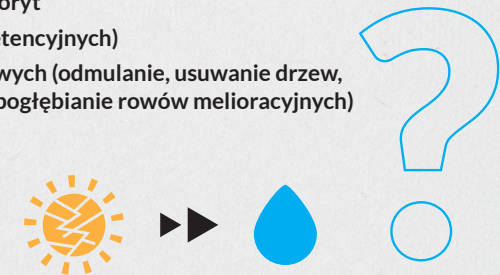
### ● Jakie wyróżniamy kategorie suszy?

- **Susza atmosferyczna** - oznacza mniej opadów w określonym czasie w porównaniu do średniej wieloletniej. Po długotrwałym okresie bez opadów nie jest łatwo nadrobić straty. Po mocno wysuszonej glebie, początkowo woda opadowa sływa jak po nieprzepuszczalnej warstwie do kanalizacji, okolicznych rzek i na końcu trafia do morza. Po miesiącach bez opadów, potrzeba kolejnych miesięcy by gleba ponownie odzyskała swoją zdolność do wchłaniania wody. A gdy opadów wciąż brak, susza zaczyna się pogłębiać.
- **Susza rolnicza** - występuje, gdy w glebie jest za mało wody, by rośliny mogły wzrastać. Dotyczy ona wszystkich terenów: rolniczych, leśnych, naturalnych i terenów zielonych w miastach.
- **Susza hydrologiczna** - to zbyt niski poziom wód w rzekach i zbiornikach, wówczas może dojść to tzw. blackout czyli dłuższej przerwy w dostawie prądu.
- **Susza hydrogeologiczna** - to obniżenie się poziomu wód podziemnych, jest następstwem suszy hydrologicznej. To najbardziej niebezpieczne stadium suszy, na tym etapie dochodzi do wyczerpania zasobów wodnych, które powstawały przez tysiące lat. Wówczas tracimy bezpowrotnie poszczególne zasoby wód podziemnych.

### ● Skąd się bierze susza w Polsce?

Oprócz naturalnych zjawisk jak długotrwały deficyt opadów spotęgowany zmianami klimatu, na stan suszy znaczący wpływ ma działalność człowieka. Praktyki potęgujące suszę to m.in:

- Regulacja rzek, pogłębianie i prostowanie koryt
- Budowa dużych zbiorników zaporowych (retencyjnych)
- Prowadzenie szkodliwych prac utrzymaniowych (odmulanie, usuwanie drzew, wzmacnianie i betonowanie brzegów rzek, pogłębianie rowów melioracyjnych)
- Osuszanie mokradeł, wśród nich torfowisk
- Niszczenie tam bobrowych
- Budowa śródlądowych dróg wodnych



### Co mogę zrobić?

Zadaniem kampanii informacyjno-edukacyjnej „Stop Suszy” jest wskazanie prostych sposobów, które pomogą walczyć z suszą na własnym podwórku. Podpowiemy jak oszczędnie gospodarować wodą, jednocześnie poprawiając stan naszego środowiska. Przedstawiamy skondensowane informacje przekazywane w ramach kampanii publikowanej od 24.04.2020 na Facebooku.

## PODEJMIJ WYZWANIE I SUKCESYWNIE WPROWADZAJ W ŻYCIE PONIŻSZE PRAKTYKI!

### ZREZYGNUJ Z KOSZENIA TRAWNIKA

Koszenie to OSUSZANIE GLEBY. Nisko koszona trawa odsłania glebę, ta narażona bezpośrednio na operację słoneczną szybko ulega wysuszeniu.

To oznacza, że aby utrzymać efekt zielonego trawnika przy częstym jego koszeniu, jesteśmy zmuszeni również do częstego podlewania. Krótka trawa zatrzymuje mniej wilgoci i ułatwia parowanie wody z ziemi.

Natomiast niekoszone powierzchnie nie wymagają intensywnego podlewania, bo mają własne zapasy – zatrzymują wodę w glebie. Ten aspekt jest szczególnie istotny w okresach długotrwałych susz, które z uwagi na zmiany klimatu coraz dotkliwiej nawiedzają nasz kraj.



### ZAMIEŃ TRAWNIK NA ŁĄKĘ KWIETNĄ

Łąka GROMADZI WODĘ, jest jak gąbka: dłużej trzyma wilgoć, bo deszcz i rosa nie odparowują z niej tak szybko jak wówczas, gdy skosimy ją do gołej ziemi. Jeśli trzeba, przechwytuje nadmiar wody, co bardzo się przydaje po oberwaniu chmury. Głęboki i rozbudowany system korzeniowy, zwłaszcza wieloletnich gatunków łąkowych pozwala im przetrwać suszę, nie wymagając dodatkowego nawadniania.

Łąki kwietne pełnią rolę korytarzy ekologicznych i funkcjonują jako źródła pożytku dla pszczoł i dzikich owadów zapylających. Nie musisz wysiewać specjalnych mieszanek łąk kwietnych, wystarczy, że pozostawisz niekoszony trawnik, a różne gatunki kwiatów zaczną się pojawiać samoczynnie. Najcenniejsze są zawsze gatunki rodzime, rosnące na okolicznych glebach, nie wysiewaj obcych danym terenom gatunków, a w szczególności gatunków tzw. inwazyjnych.

Łąka kwietna to oaza bioróżnorodności, spiżarnia a nawet dom dla wielu zwierząt, a dla miłośników kwiatów łąkowych jak maki, chabry, jaskry, goździki czy rumianki ma też walory estetyczno-zapachowe.



### ZBIERAJ WODĘ DESZCZOWĄ

Po długotrwałym okresie bez opadów pierwsze deszcze (szczególnie te intensywne) w dużej mierze spłyną po naszej glebie niezauważone, po prostu je tracimy. Zbieranie wody deszczowej jest sposobem na gromadzenie wód opadowych i roztopowych w miejscu ich powstania i wykorzystywanie jej w odpowiednim czasie tam gdzie jest ona najbardziej potrzebna. Jest to też sposób na odciążenie naszych sieci wodociągowych. W wielu miejscowościach w kraju zdarzają się sytuacje, że brakuje wody w kranach, tak dzieje się także w Gminie Piaseczno, gdy mieszkańcy jednocześnie podlewiają swoje ogrody wodą z sieci. Stąd od 30 kwietnia do odwołania wprowadzono zakaz stosowania tych praktyk między godz. 6.00 – 22.00.

Deszczówka to oszczędzanie wody pitnej z sieci wodociągowej. Z całych zasobów wody na Ziemi tylko niespełna 3% to woda słodka. Z tego niewielkiego ułamka tylko 1% to woda zdatna



do picia, warto zatem dbać o ten cenny zasób! Zbierając deszczówkę możesz małym kosztem (koszt prostego baniaka/beczki to około 100 - 400 zł) aktywnie przyczynić się do ochrony środowiska.

Gmina Piaseczno prowadzi program dofinansowania do gromadzenia wody deszczowej, o dostępności środków informuje na swojej stronie: [www.piaseczno.eu](http://www.piaseczno.eu) oraz w *Biuletynie Informacji Publicznej*: [www.bip.piaseczno.eu](http://www.bip.piaseczno.eu)

### NIE MARNUJ, KOMPOSTUJ

Kompost to tzw. CZARNE ZŁOTO ogrodnika, jest bogatym źródłem pożywienia dla roślin, a jeśli masz działkę i zdecydujesz się na pryzmę kompostową to może stać się ona także schronieniem dla zwierząt.

Ziemia kompostowa doskonale utrzymuje wilgoć, dzięki kompostowaniu gleba staje się lepiej nawodniona, tym samym minimalizujemy konieczność podlewania naszych upraw. Przy okazji robimy wiele dobrego dla środowiska: ograniczamy ilości odpadów, które niewykorzystane lądują na wysypisku. Dzięki używaniu kompostu nie musimy używać TORFU, którego pozyskiwanie jest niezwykle rabunkowe dla przyrody. Torf pozyskuje się z terenów podmokłych, bagiennych, które to tereny zostały już znacznie uszczuplone.

Zainteresowanym tematem polecamy książkę Joanny Baranowskiej „Jak kompostować? To proste!” wydawnictwa *Korzenie*.

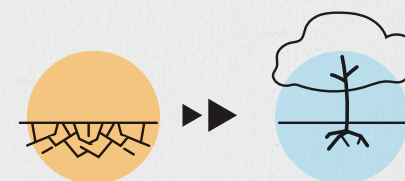


### ZASADŹ DRZEWO

Drzewa są naszymi sprzymierzeńcami w walce z suszą. Pełnią FUNKCJE OCHRONNE tj. zapobiegają erozji, spowalniając odpływ wód powierzchniowych, zapobiegają też wyjąłowaniu się gleby, a także chronią przed hałasem i zanieczyszczeniami.

Zmniejszają zagrożenie powodzią, łagodzą skutki suszy, pełnią istotną rolę w regulacji cyklu hydrologicznego na danym obszarze. Dlaczego? Wynika to z faktu, że jednocześnie pobierają i magazynują wilgoć, aktywnie biorąc udział w procesie infiltracji. Jeszcze lepiej gdy drzewa są wsparte krzewami i roślinnością zadarniającą, wtedy korzystny dla naszego lokalnego środowiska proces zostaje wzmocniony. Rozbudowany system korzeniowy naszych roślin, korony drzew i krzewów sprawiają, że woda w glebie zostaje zatrzymana, a nie spływa bezużytecznie do kanalizacji jak to ma miejsce w przypadku wybetonowanych powierzchni, czy też powierzchni pokrytych niską trawą (ze spadkiem w kierunku studzienki).

Więcej na stronie Regionalnej Dyrekcji Lasów Państwowych w Poznaniu: [www.poznan.lasy.gov.pl](http://www.poznan.lasy.gov.pl)



### BĄDŹ ŚWIADOMYM KONSUMENTEM

Czy wiesz, że do wyprodukowania jednego kilograma mięsa wymaga zużycia od 5 do 15 tys. litrów wody?

Człowiek by przeżyć, musi wypić przeciętnie w swoim życiu ok. 42 tys. litrów wody - to tyle ile trzeba zużyć do wyprodukowania około 3 kg mięsa.

Czy chcemy Was w ten sposób namówić do wegetarianizmu? Niekoniecznie, bo choć niektórzy z nas nie jedzą mięsa to wiemy, że inni bez mięsa nie wyobrażają sobie życia. Ale można zmienić przyzwyczajenia i jeść go mniej.

