

PODSUMOWANIE PIERWSZEGO ETAPU KONSULTACJI
SPOŁECZNYCH
ORAZ PREZENTACJA WSTĘPNYCH KONCEPCJI



Autorzy: Kształtownia.pl
Urszula Michalska Paweł Pytłasiński

KONSULTACJE SPOŁECZNE CZ. 1 DIAGNOSTYCZNA

* (szczegółowe wnioski i uwagi zawarte są w RAPORCIE dostępnym od 9.03 na stronie konsultacji)

INFORMACJA O KONSULTACJACH

STRONA INTERNETOWA
I PORTAL INTERNETOWY

GAZETY LOKALNE

INFORMACJA SMS
GMINNY

PLAKATY



Mieszkańcy mają głos

W PIASECZNO
Samorząd przymierza się do modernizacji kolejnego fragmentu parku miejskiego. Mieszkańcy mają szansę wypowiedzieć się na temat swoich oczekiwań związanych z zagospodarowaniem terenu między stawem a obwodnicą.

Po zakończonej w ubiegłym roku modernizacji stawu wraz z otoczeniem oraz kanału Perelski aż do obwodnicy, gmina zamierza zająć się niezagospodarowanym dotąd obszarem położonym na południowo-wschodnim krańcu parku.

Jakiś czas temu radni proponowali stworzenie na tym obszarze placu zabaw dla psów oraz wodnego placu



Konsultacje dotyczą południowo-wschodniej części parku miejskiego

spodarowania 4 ha parku im. Książąt Mazowieckich ruszyły w poniedziałek 25 stycznia.

– Ich zwieńczeniem będzie zaprezentowanie koncepcji parku, zaplanowane wstępnie na drugą połowę kwietnia. Od Państwa zależy przyszły wygląd parku! – zachęca Biuro Promocji gminy.

Mieszkańcy mogą skorzystać z ankiety online oraz składać swoje uwagi i pomysły poprzez stronę internetową konsultacji społecznych koncepcja będzie publikowana do przygotowania dokumentacji technicznej parku. W następnej kolejności stanie się ona podstawą prac budowlanych i rewitalizacyjnych.

Serdecnie z projektantami w terenie. Przewidziano dwa takie spotkania na placu zabaw. 30 stycznia w godzinach 11:00-15:00 zbierane będą uwagi i sugestie przedprojektowe, a 13 marca w tych samych godzinach projektanci będą czekać na uwagi do wstępnej koncepcji. Projektanci będą też dyskuzywać w dniach 30 i 31 stycznia w godz. 17:00-

W Dwa etapy
Teren, którego dotyczy konsultacja, został podzielony na dwa obszary w zależności od czasu ich realizacji. Ten z krótszą perspektywą to obszar realizujący, ten bardziej odległy – studialny. Zakres realizacyjny obejmuje przestrzeń, gdzie opracowana na podstawie konsultacji społecznych koncepcja będzie podstawą do przygotowania dokumentacji technicznej parku. W następnej kolejności stanie się ona podstawą prac budowlanych i rewitalizacyjnych. Zakres studialny obejmuje tereny, które nie będą podlegać przekształceniu w najbliższej przyszłości, jednak są istotne z punktu widzenia całości założenia parkowego i jego funkcjonowania. Tu zleokalizowane są między innymi zabytkowe parkiwe budynki.

Joanna Ferlian

Burmistrz Miasta i Gminy Piaseczno zaprasza mieszkańców na: KONSULTACJE SPOŁECZNE

W związku z planami kolejnych etapów zagospodarowania Parku Miejskiego, Burmistrz Miasta i Gminy Piaseczno zaprasza mieszkańców do rozmowy o przyszłym kształcie i funkcjach południowych obszarów tego terenu.

Konsultacje rozpoczynają się 25.01.2021r. Ich zwieńczeniem będzie zaprezentowanie koncepcji parku, zaplanowane wstępnie na drugą połowę kwietnia.

Więcej o konsultacjach można przeczytać:
• <http://www.konsultacjepark.piaseczno.eu>
• <http://www.facebook.com/KewitalizacjaPiaseczna/>

Zapraszamy także do kontaktu telefonicznego - dyżurnym będzie zaprezentowane koncepcji parku, zaplanowane wstępnie na drugą połowę kwietnia.

14 i 15.03.2021 godz. 17:00 - 19:00

Czekamy na uwagi i opinie pod adresem: konsultacjepark@piaseczno.eu

Zapraszamy do punktów konsultacyjnych i rozmów z projektantami w Parku Miejskim przy placu zabaw. O harmonogramie spotkań:

30.01.2021 godz. 11:00-15:00 - zbieramy uwagi i sugestie przedprojektowe

13.03.2021 godz. 11:00-15:00 - zbieramy uwagi i sugestie do koncepcji wstępnej



POWIĘKSZAMY PARK MIEJSKI!

SPOSOBY KOMUNIKACJI

ANKIETA

1038 OSOBY

FORMULARZ

5 INSTYTUCJI

PUNK
KONSULTACYJNY

OK. 60 OSÓB

MAIL
KONSULTACJI

6 OSÓB



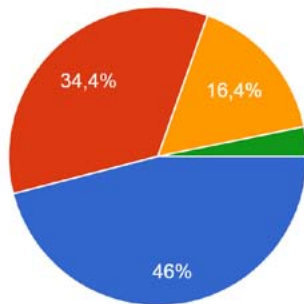
ANKIETA PODSUMOWANIE

RAMY CZASOWE: 25.01 do 07.02.2021

ILOŚĆ RESPONDENTÓW: 1038 OSÓB

Gdzie obecnie mieszkasz

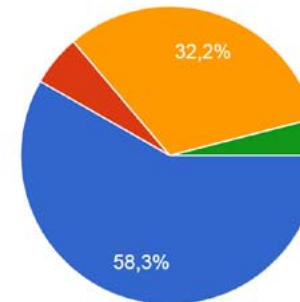
1 031 odpowiedzi



- W bliskiej okolicy parku ~ 3km
- W Piasecznie
- w gminie Piaseczno
- poza gminą Piaseczno

W jakie dni tygodnia odwiedzasz park?

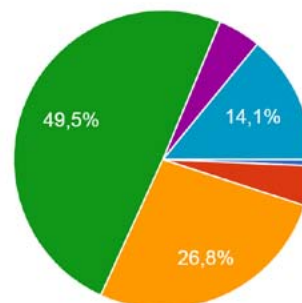
1 028 odpowiedzi



- przez cały tydzień (pon.-ndz.)
- od poniedziałku do piątku
- weekend i święta
- nie dotyczy

Podaj swój wiek

1 037 odpowiedzi

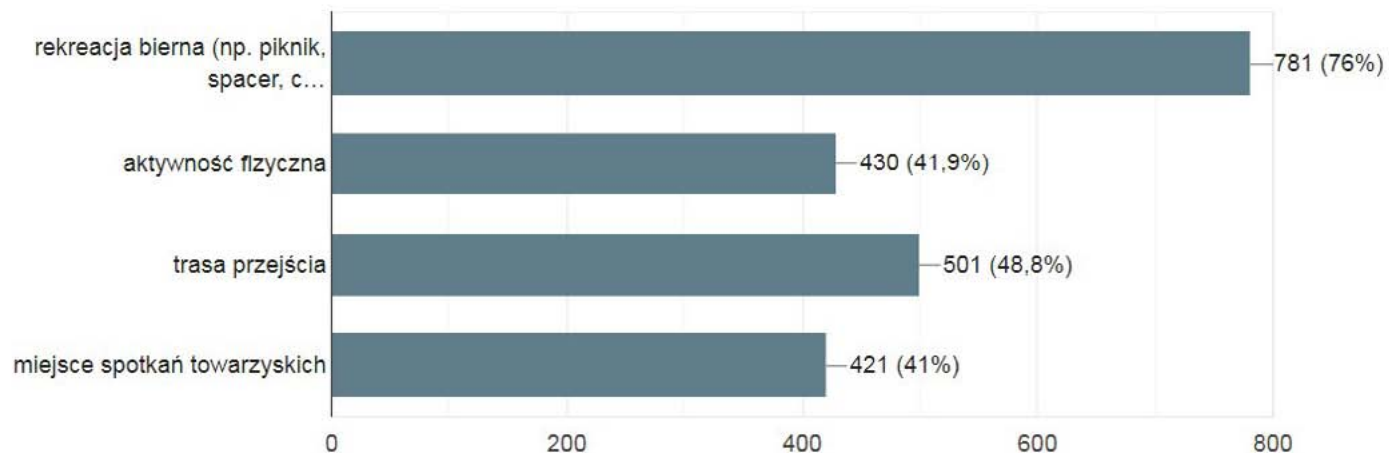


- do 14 lat
- od 15 do 25 lat
- od 26 do 35 lat
- od 36 do 59 lat
- powyżej 60 lat
- do 15 do 25 lat

ANKIETA PODSUMOWANIE

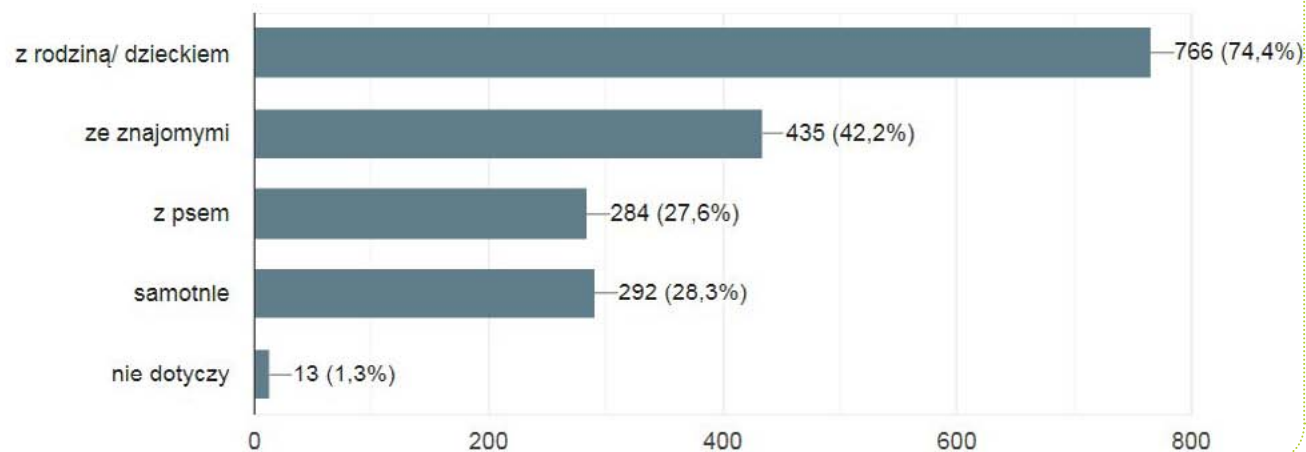
Z jakiego powodu odwiedzasz park (wielokrotny wybór)

1 027 odpowiedzi



Z kim odwiedzasz park (wielokrotny wybór)

1 030 odpowiedzi

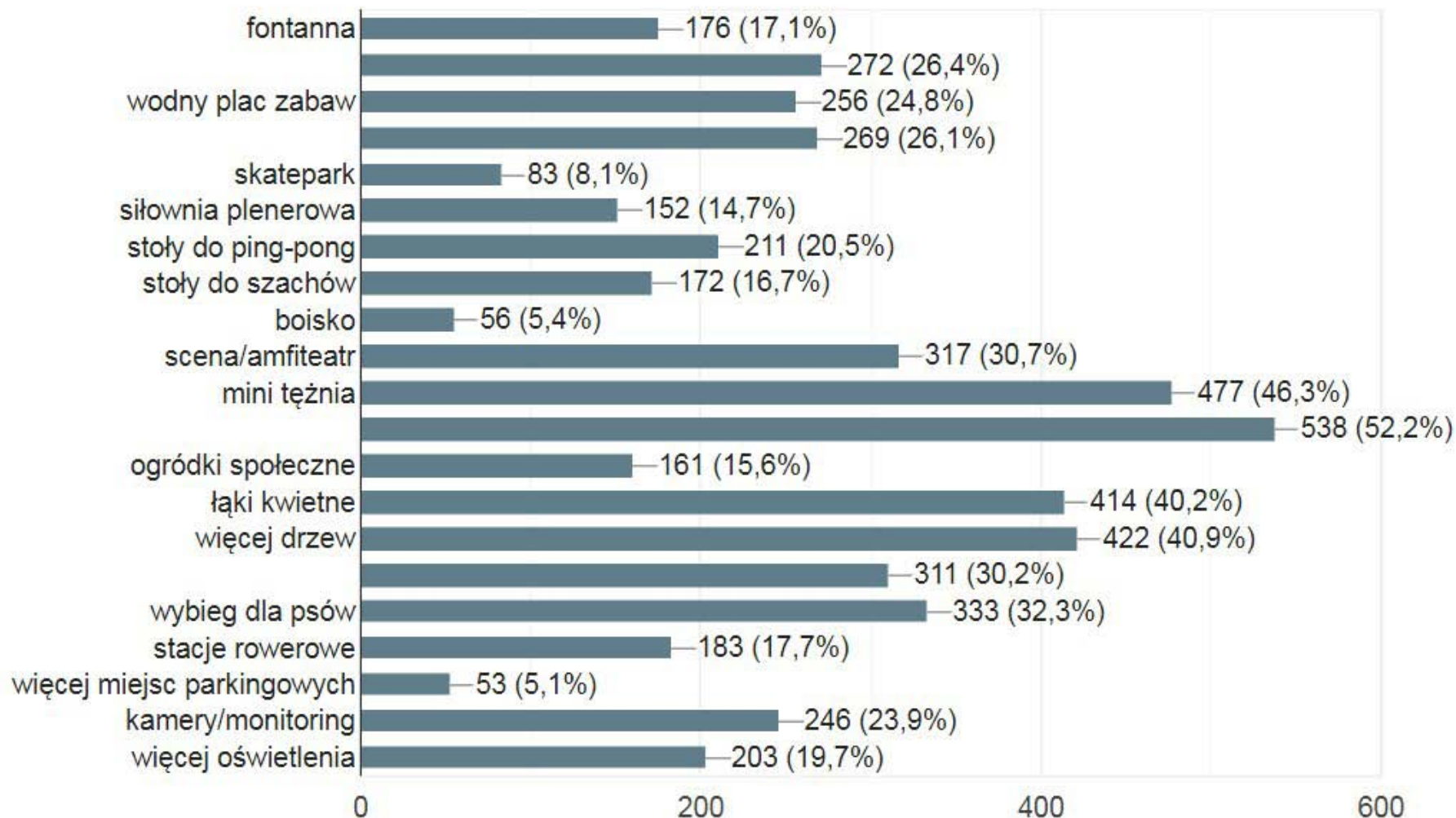


ANKIETA PODSUMOWANIE

Czego Twoim zdaniem brakuje w Parku Miejskim w Piasecznie (Prosimy o wybór do 5 pozycji)



1 031 odpowiedzi



ANKIETA PODSUMOWANIE

UWAGI i WSKAZANIA:

- niechęć mieszkańców i instytucji do wykonania przejazdu przez park
- uwagi dotyczące istniejącej części parku (nawierzchnie, krzewy, dodatkowe przejścia)
- duże zainteresowanie mieszkańców ul. Prusa kwestią obecnych działek i planowanych ogrodów społecznych
- potrzeba stworzenia górki saneczkowej wraz z elementami placu zabaw w jej sąsiedztwie
- konieczność stworzenia strefy dla psów
- podawano pomysły na uczczenie osoby Cecylii Plater Zyberkówny
- sygnalizowano wiele problemów związanych z bezpieczeństwem i koniecznością montażu monitoringu miejskiego
- poruszano kwestie bulawu nad Perłką i konieczności przejścia przez ul. Armii Krajowej
- podawano dodatkowe pomysły na elementy zagospodarowania i ich lokalizację

* (szczegółowe wnioski i uwagi zawarte są w RAPORCIE dostępnym od 9.03 na stronie konsultacji)

PUNKT KONSULTACYJNY

UWAGI i WSKAZANIA:

- niechęć mieszkańców i instytucji do wykonania przejazdu przez park
- uwagi dotyczące istniejącej części parku (nawierzchnie, krzewy, dodatkowe przejścia)
- duże zainteresowanie mieszkańców ul. Prusa kwestią obecnych działek i planowanych ogrodów społecznych
- potrzeba stworzenia górki saneczkowej wraz z elementami placu zabaw w jej sąsiedztwie
- konieczność stworzenia strefy dla psów
- podawano pomysły na uczczenie osoby Cecylii Plater Zyberkówny
- sygnalizowano wiele problemów związanych z bezpieczeństwem i koniecznością montażu monitoringu miejskiego
- poruszano kwestie bulawu nad Perłką i konieczności przejścia przez ul. Armii Krajowej
- podawano dodatkowe pomysły na elementy zagospodarowania i ich lokalizację

* (szczegółowe wnioski i uwagi zawarte są w RAPORCIE dostępnym od 9.03 na stronie konsultacji)

FORMULARZ I MAILE

RAMY CZASOWE: 25.01 do 07.02.2021

FORMULARZ WYPEŁNIŁO 5 INSTYTUCJI
MAILE WYSŁAŁO 6 OSÓB

UWAGI i WSKAZANIA:

- wskazywano niepokój o plany prowadzenia ruchu kołowego przez park
- zwrócono uwagę na istniejące zagospodarowanie w formie wału z krzewami w strefie planowanego małego zbiornika retencyjnego zamieszkałego obecnie przez szereg zwierząt w tym lisy, jeże i wiele gatunków ptaków.
- konieczności zachowania elementów naturalnych, wprowadzenia łąk kwietnych, zachowania drzew, roślin miododajnych, owocujących
- zwrócono uwagę aby nie osuszać terenu przy drodze w trosce o stan fitosanitarny drzew pomnikowych w parku
- wprowadzenie upamiętnienia Cecylii Plater Zyberkówny np. przez stworzenie ogrodu botanicznego czy ogrodu tematycznego, ławki, alejki jej imienia
- konieczności wprowadzenia znacznej ilości nasadzeń drzew, krzewów dających cień i schronienie dla zwierząt, tężni, górki i placu zabaw
- sugestia mieszkańców ul. Prusa dotyczących aktywnego włączenia obecnych użytkowników w proces tworzenia Ogrodu Społecznego
- wprowadzenie gatunków miododajnych w tym tulipanowców
- zagospodarowanie parku powinno pozytywnie wpływać na mikroklimat i być krokiem w kierunku adaptacji do postępujących zmian klimatycznych, prowadzenie warsztatów w strefie ogrodów społecznych, łąki kwietne, retencja wód, wodopije dla zwierząt i ludzi (*Alarm dla Klimatu*)

SERDECZNIE ZAPRASZAMY
13.03.2021 GODZINA 11-15
DO PUNKTU KONSULTACYJNEGO W PARKU

SZCZEGÓŁOWY RAPORT DOSTĘPNY JEST NA STRONIE INTERNETOWEJ KONSULTACJI

konsultacjepark.piaseczno.eu

I PORTALU FB REWITALIZACJA PIASECZNA

<https://www.facebook.com/RewitalizacjaPiaseczna>

KONCEPCJE WSTĘPNE



ZAKRES PRAC



UWARUNKOWANIA



JAKIE SĄ WYTYCZNE?

Na terenie objętym konsultacjami planowanych jest już kilka elementów zagospodarowania. Ich obecność wynika z zapisów miejscowego planu zagospodarowania przestrzennego oraz opracowywanych wcześniej koncepcji i projektów. Są to tzw. wytyczne projektowe.

Nowy ciąg pieszo-jezdny (oznaczony na mapie nr 1)

Przez park przebiegać będzie nowa droga o charakterze ciągu pieszo-jezdnego. Będzie ona łączyć ul. Chyliczkowską z ul. E. Orzeszkowej.

Zbiorniki retencyjne (oznaczone na mapie nr 2)

W związku z planowaną na rok 2025 rozbudową drogi krajowej nr 79 (ul. Armi Krajowej) po jej zachodniej stronie powstaną zbiorniki retencjonujące wodę opadową pochodzącą z tej drogi.

Do tego czasu teren zgodnie z zapisami MPZP powinien pozostać w swoim obecnym charakterze tj. jako otwarta przestrzeń polany parkowej.

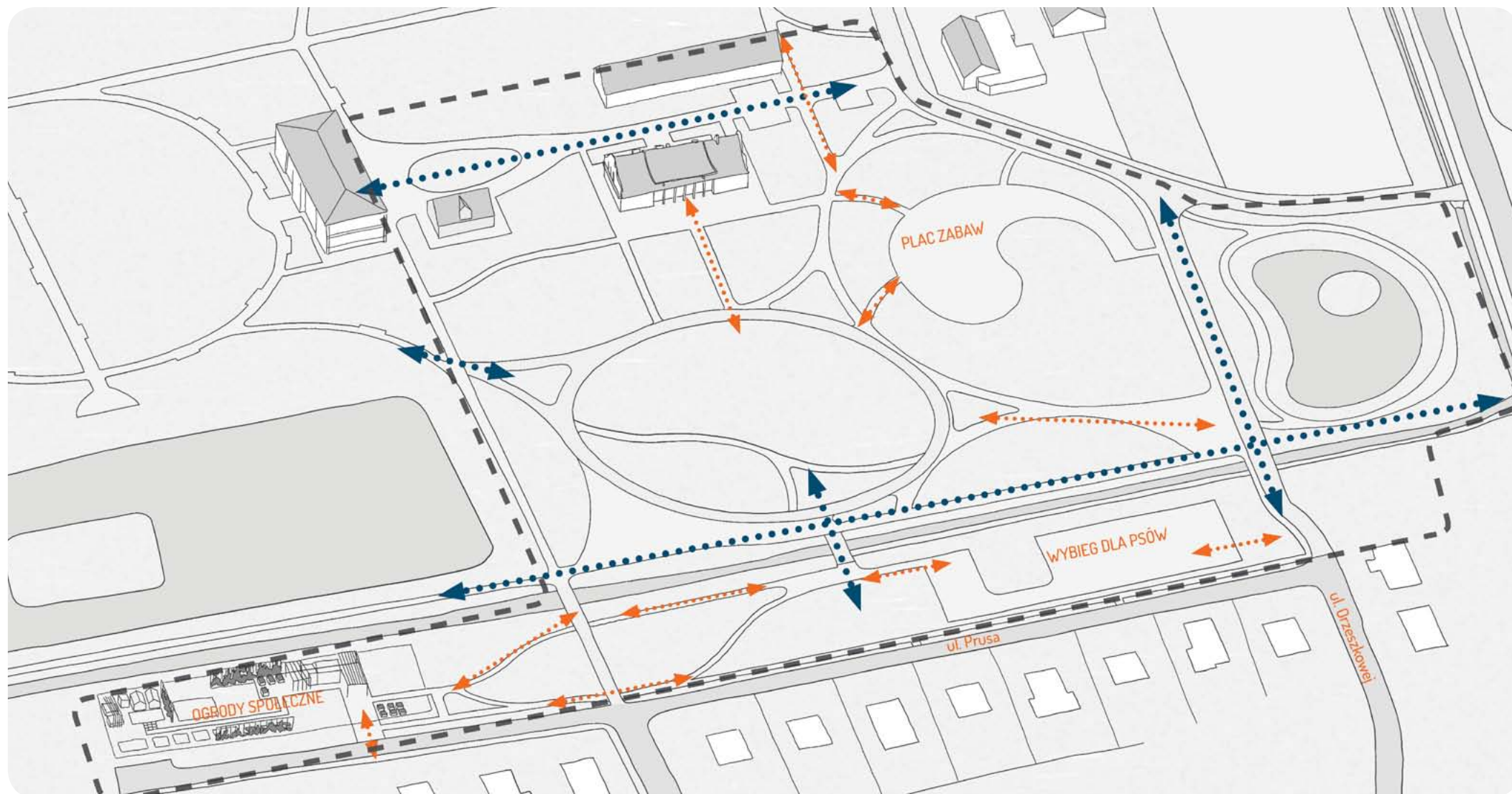
Nowa funkcja zabytkowej zabudowy (oznaczone na mapie nr 3)

Znajdująca się w granicy opracowania zabytkowa zabudowa dworku Poniatówka oraz pozostałe zaznaczone na planie budynki przejdą w nieokreślonej bliżej przyszłości rewaloryzację. W Poniatówce planowane jest utworzenie kawiarni, natomiast pozostałe budynki w przyszłości będą pełnić funkcje kulturalne i usługowe, wzbogacając charakter parku.

Tężnia solankowa

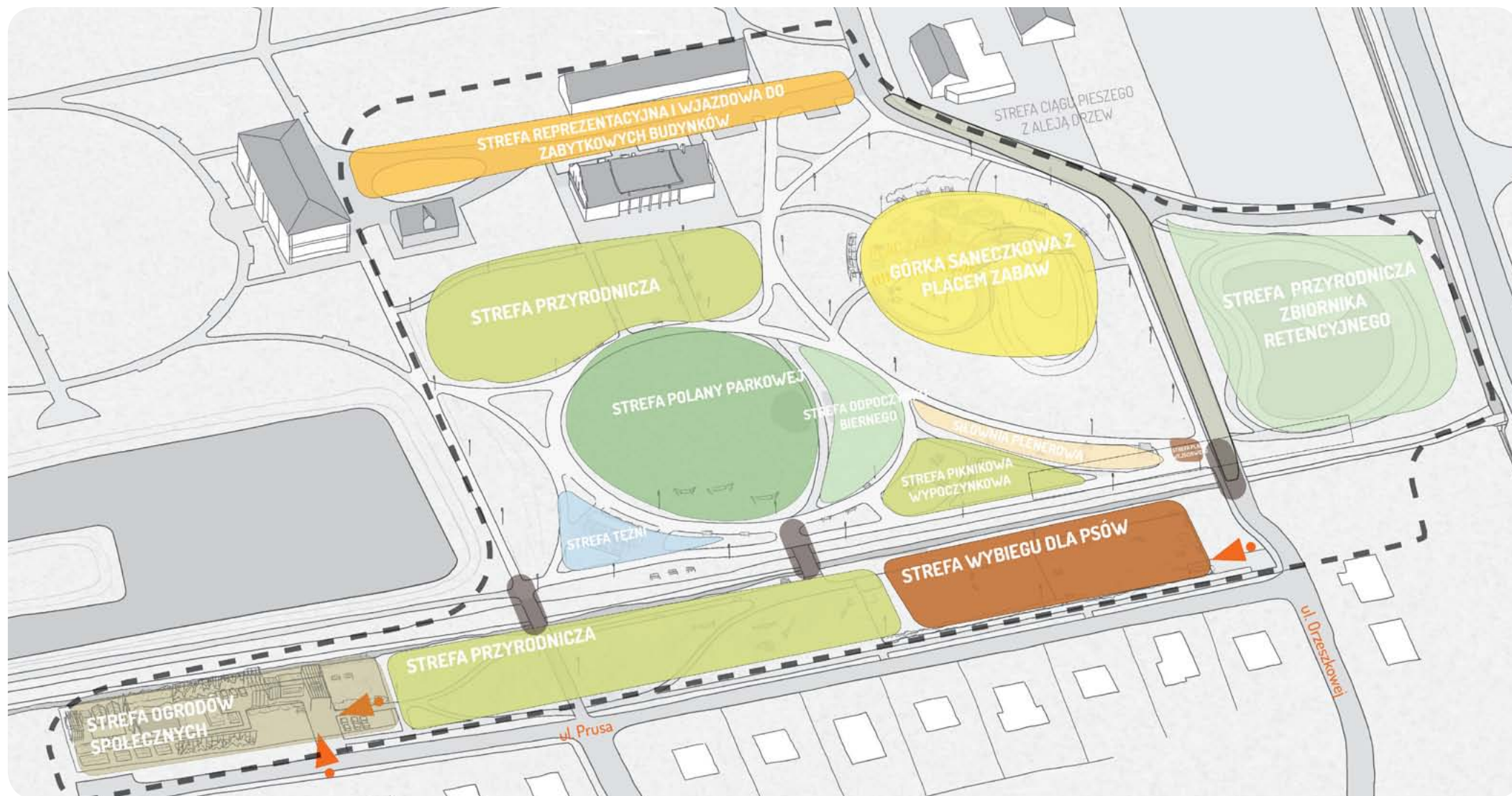
W nowej części parku, zgodnie z założeniami zwycięskiego projektu budżetu partycypacyjnego, ma powstać tężnia. Jej dokładna lokalizacja, forma i estetyka jest kwestią otwartą i chcemy o niej porozmawiać w trakcie konsultacji.

UKŁAD KOMUNIKACYJNY



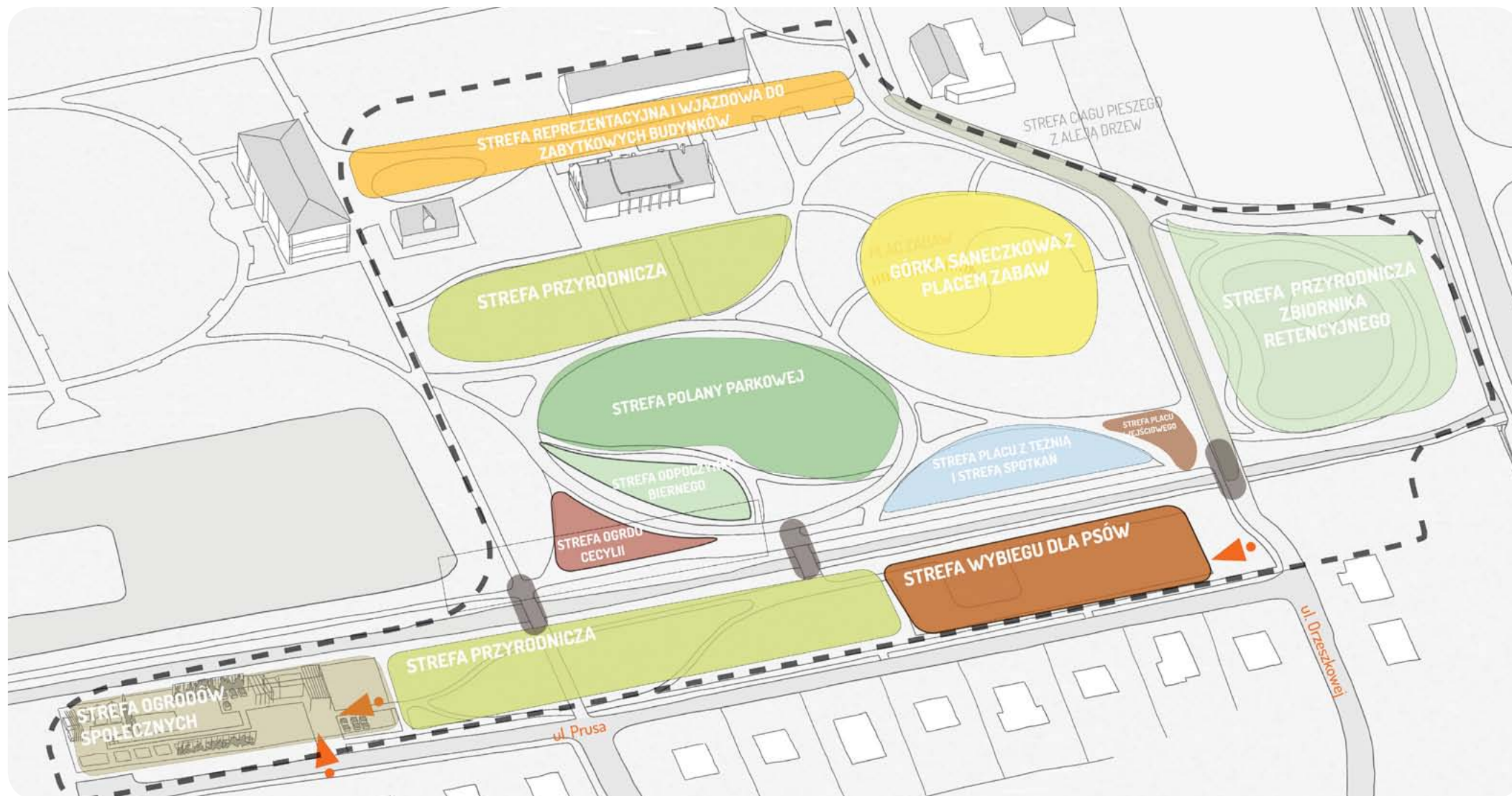
UKŁAD FUNKCJONALNY

WERSJA 1

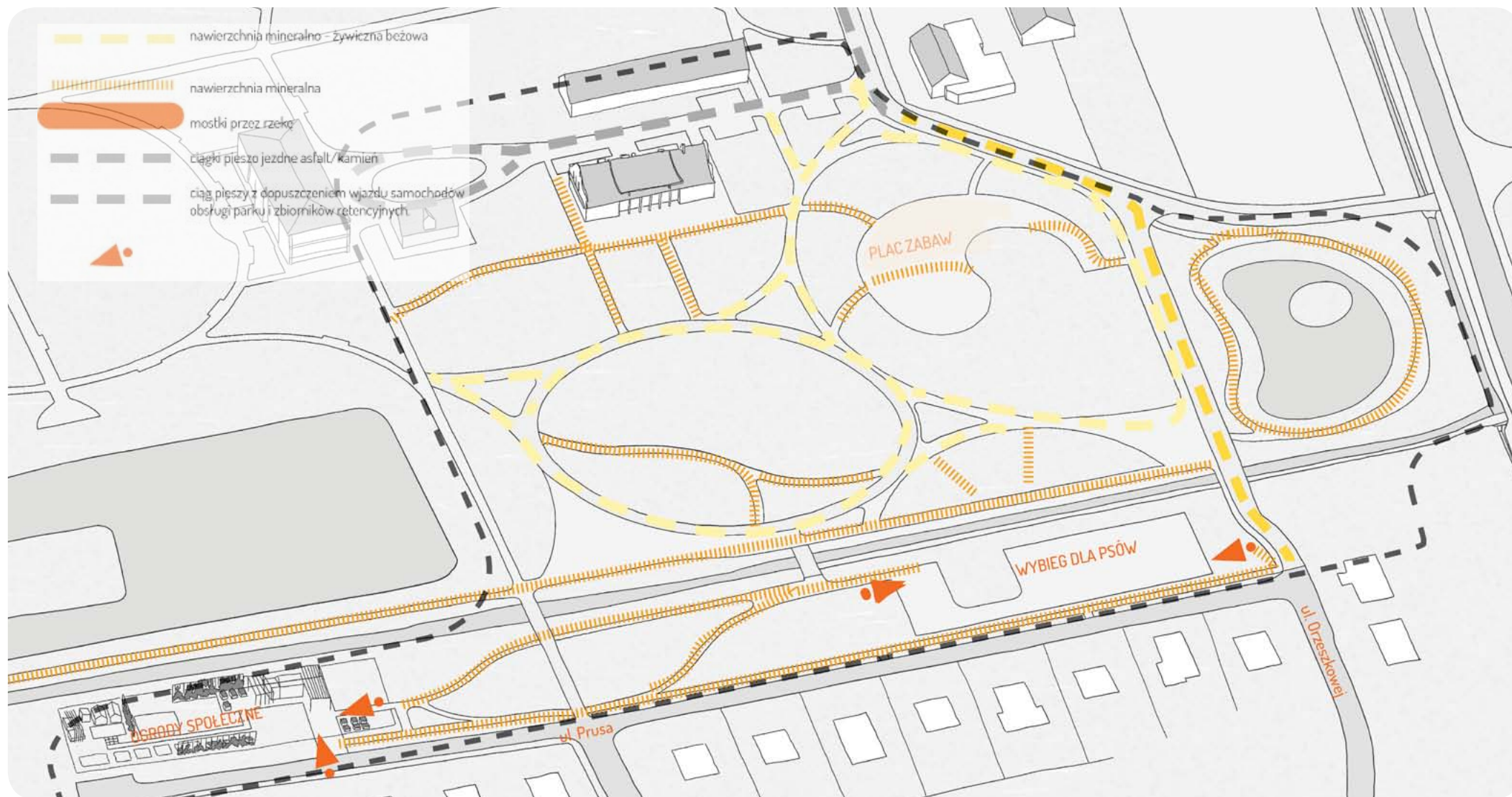


UKŁAD FUNKCJONALNY

WERSJA 2



UKŁAD NAWIERZCHNI



KONCEPCJA 1



KONCEPCJA 2



PLAC ZABAW Z GÓRKĄ

schemat funkcjonalny

Strefa integracji

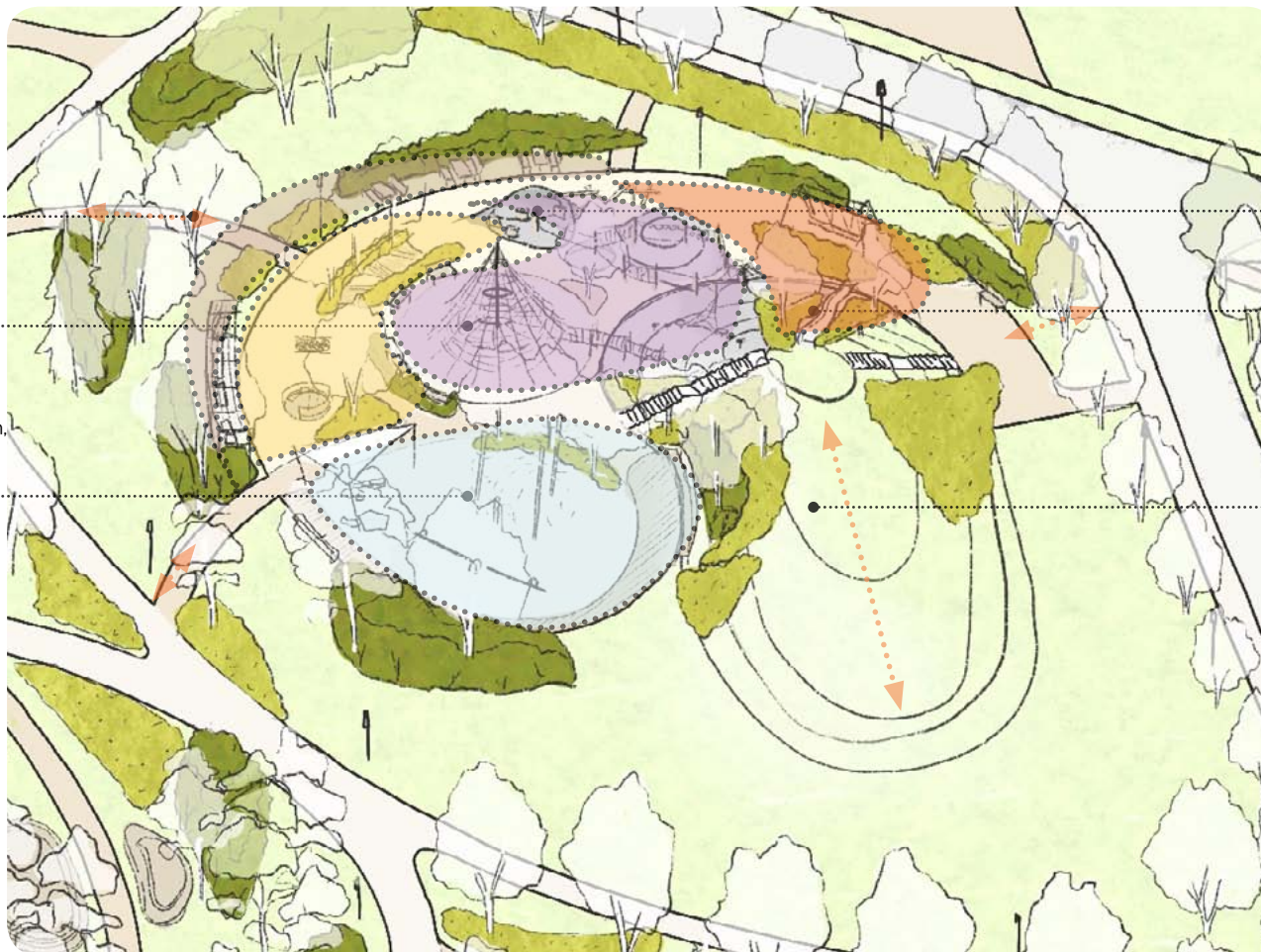
Karuzela, trampolina, tor sensoryczny
tablice sensoryczne

Strefa odpoczynku

Pergola z ławkami, stoliki parkowe

Strefa zabaw wodnych

Dysze z pompą, zabawa wodna ze stołem,
otoczenie tarasem
nawierzchnia syntetyczna beżowa



Strefa aktywnej wspinaczki

Wysoki 8,5m pająk z gniazdami,
mostami, wejście na górkę saneczkową po
torzewspinaczkowym, liny, pagórki EPDM
z drewnianymi przeprawami

Strefa aktywności

Ślizg ze zbocza 3,5m wysokości, huśtawka
typu wąż

Strefa górkę saneczkowej

Szeroki trawiasty zjazd z przedpołem i
wygodnymi schodami na szczyt wzniesienia

PLAC ZABAW Z GÓRKA

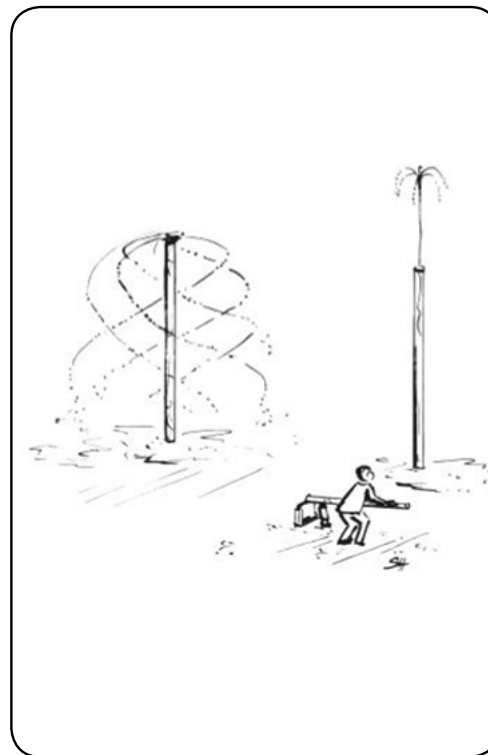
widok



PLAC ZABAW Z GÓRKĄ

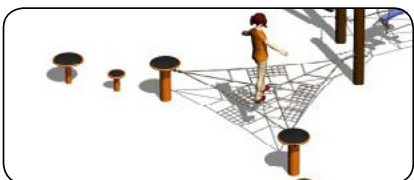
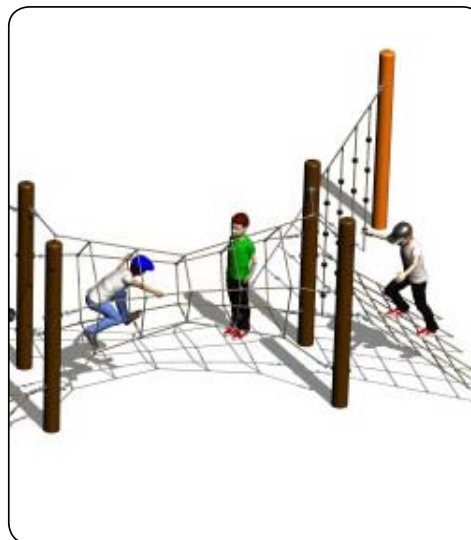
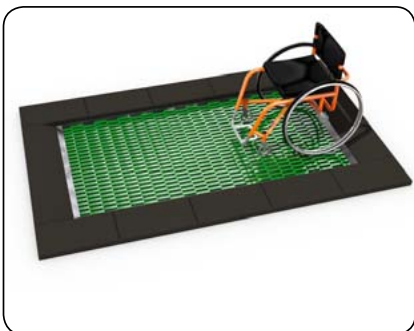
Strefa zabaw wodnych na nawierzchni syntetycznej

(źródło: Richter Spielgeräte i Eibe)



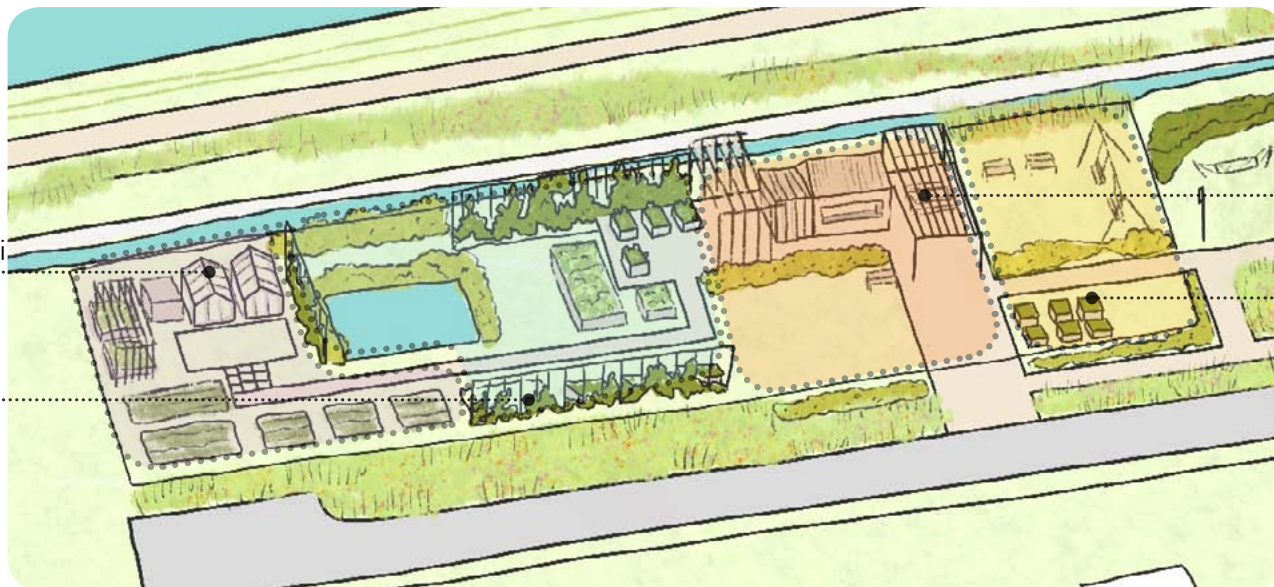
PLAC ZABAW Z GÓRKĄ

urządzenia zabawowe (źródło: Huck, Buglo, Magicnets, Linarium)



OGRODY SPOŁECZNE

schemat funkcjonalny



Strefa upraw w inspektach i gruncie
kompost, podpory pod pnącza, grządki

Strefa upraw w donicach i krzewów
owocowych

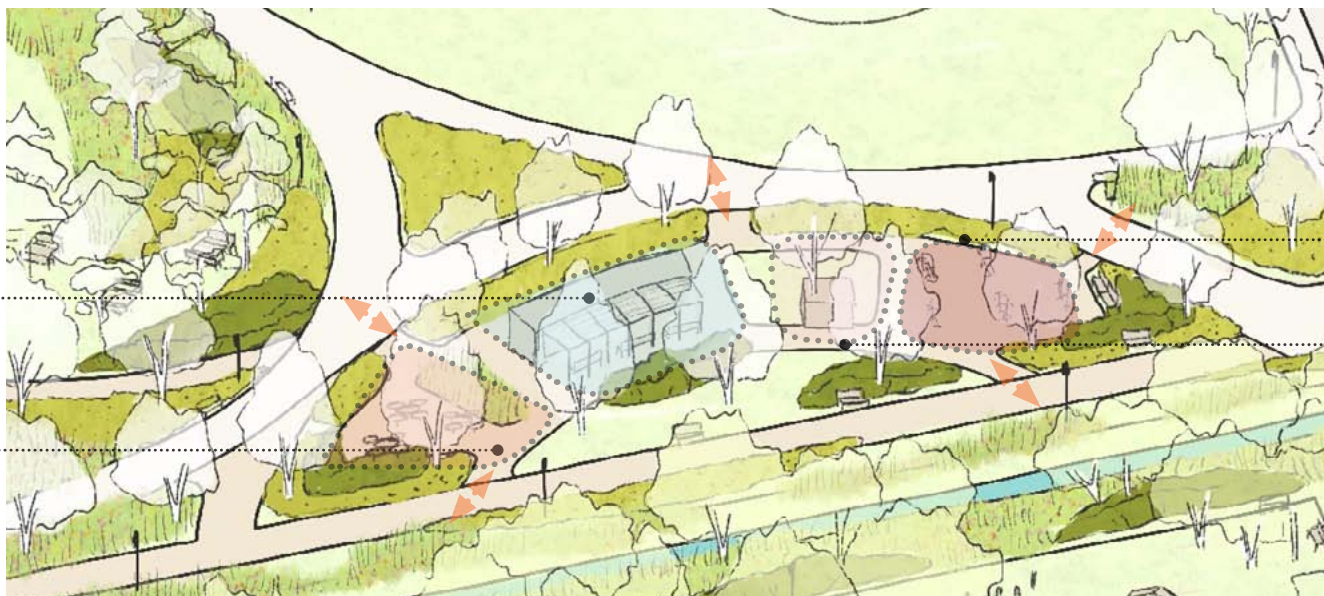
Strefa sadu z domkiem działkowo-
warsztatowym (wc, sala, magazynek,
stół sąsiedzki pod pergolą)

Strefa wypoczynkowa z ogrodem
ziołowym i rabatami motyli



STREFA TĘŻNI (koncepcja 2)

schemat funkcjonalny



Strefa tężni

Tężnia solankowa 12m sługości, z pergolą osłaniającą od słońca od strony południowej

Strefa spotkań

Stoliki parkowe z tarczami do gier planszowych

Strefa siłowni plenerowej
Urządzenia dla seniorów i osób niepełnosprawnych na pylonach podwójnych

Strefa ogrodu bylin
Nasadzenia bylin i traw
Toaleta publiczna

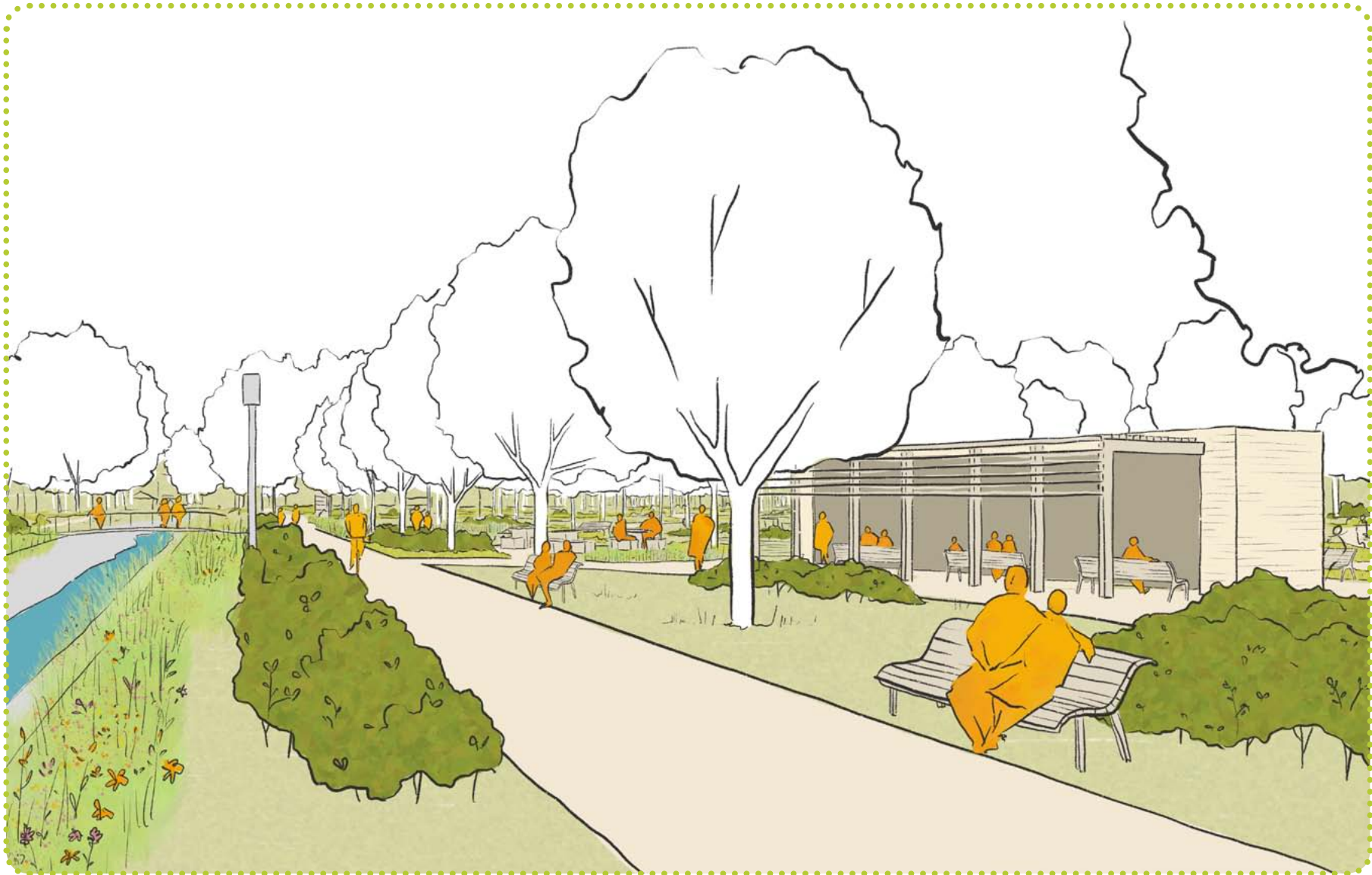
Od południa nasadzenia alejowe , wewnątrz placu okazy soliterowe: dębów błotnych, na brzegach drzewa kwitnące

widoki makietowe



STREFA TĘŻNI (koncepcja 2)

widok od strony bulwaru



STREFA TĘŻNI (koncepcja 1)

schemat funkcjonalny



Tęźnia w otoczeniu kwitnących krzewów i bylin

widoki makietowe



OGRÓD RÓŻANY CECYLII

schemat funkcjonalny

Kolekcja bylin i róż



Ogród różany ze stolikami

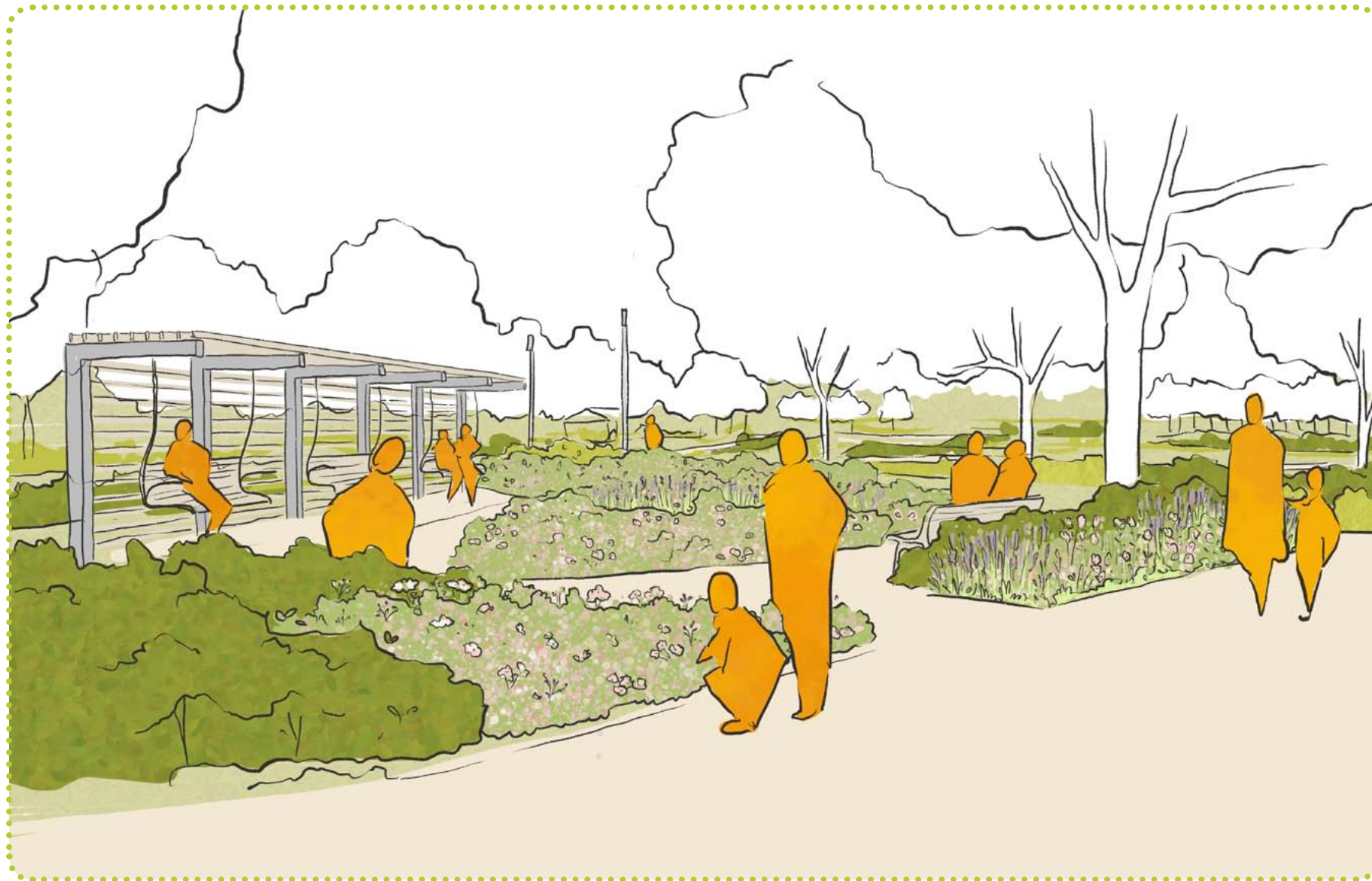
Pergola z bujanymi ławkami

nasadzenia kwiatowe (róże, jeżówki, szałwie, floksy, jarzianki, gipsówki)



OGRÓD RÓŻANY CECYLII

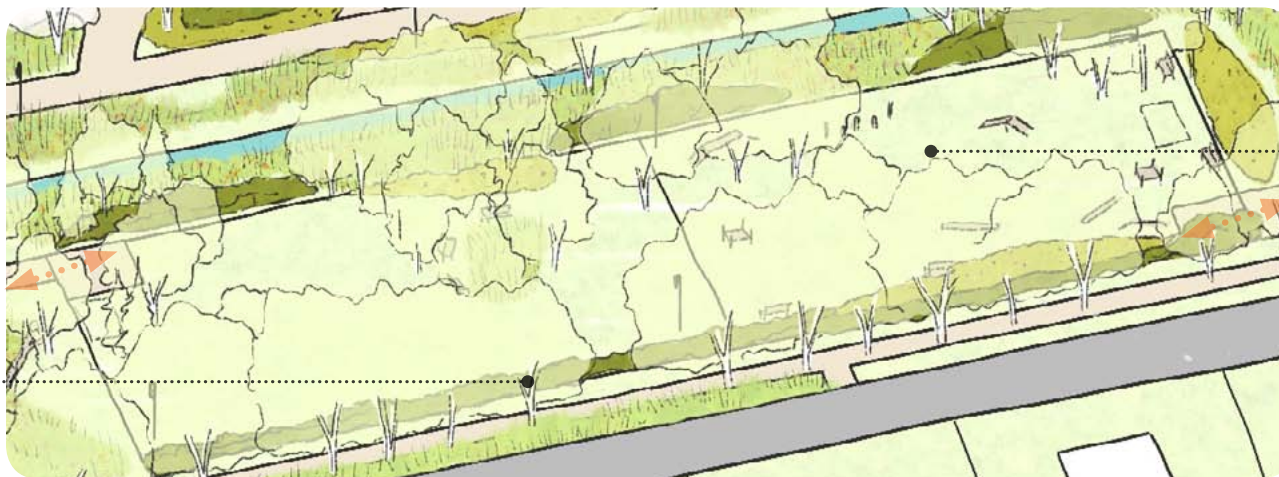
widok od strony wnętrza parku



WYBIEG DLA PSÓW

schemat funkcjonalny

Strefa aktywna bez przeszkód
wejście ze służą, ławki, poidelko,
tablica informacyjna, kosze



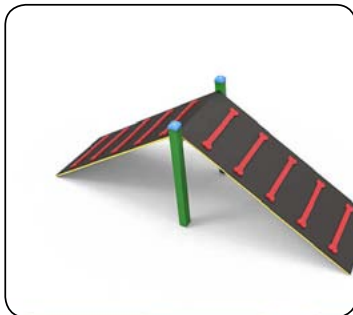
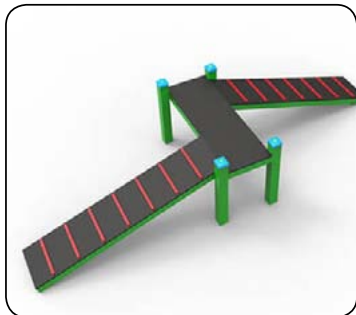
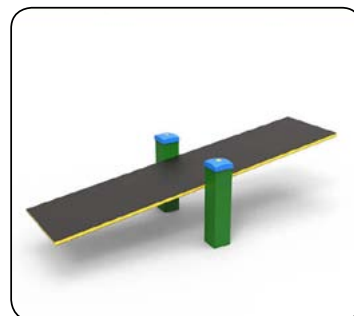
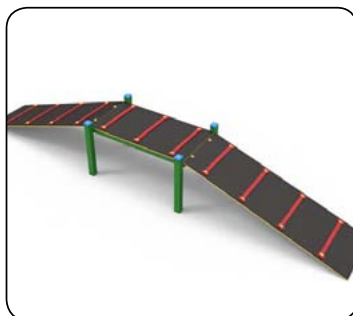
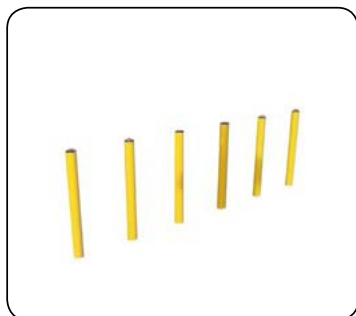
Strefa aktywnej zabawy

Przeszkody agility:

- mostki
- kładki
- slalom
- platforma
- kłody drewniane
- kładka wysoka i łamana

poidelko, wejście ze służą, ławki

urządzenia drewniane i stal kolor 7021 (źródło www.wybiegdlapsa.pl)



STREFA PRZYRODNICZA

schemat funkcjonalny



Strefa sadu z hamakami

Strefa łąkowa
łąka kwietna - polskie gatunki
murawy trawiaste
elementy naturalnej zabawy:
kłody, pieńki, głązy

Strefa leśna
nasadzenia roślin runa,
grup krzewów, adaptacja drzew
istniejących



STREFA PRZYRODNICZA 2

istniejące drzewa i połącze krzewów tworzące czyżnie



PLACYK Z POIDEŁKIEM PARKOWYM



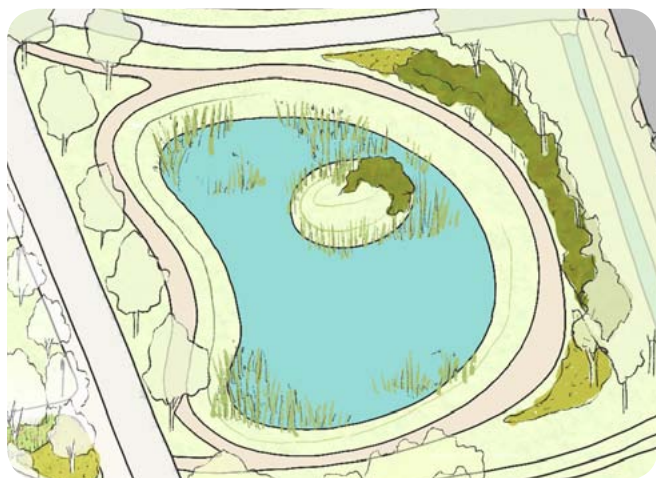
PLENEROWE SCENY

Drewniane konstrukcje sceny plenerowej w strefie polany głównej



ZBIORNIK RETENCYJNY

Rekomenduje się wykonanie zbiorników retencyjnych w naturalnej formie zapewniającej miejsca lęgowe i bioróżnorodność. Otoczenie zbiorników może służyć jako dodatkowa pętla biegowa. Konieczna



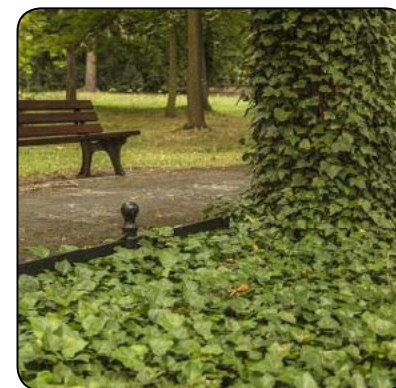
STREFA ZABYTKOWYCH ZABUDOWAŃ

Rekomenduje się przeprowadzenie gruntownych remontów zabytkowych zabudowań i wprowadzenie funkcji kultury, oświaty. Sugeruje się stworzenie izby historycznej dotyczącej historii miejsca.

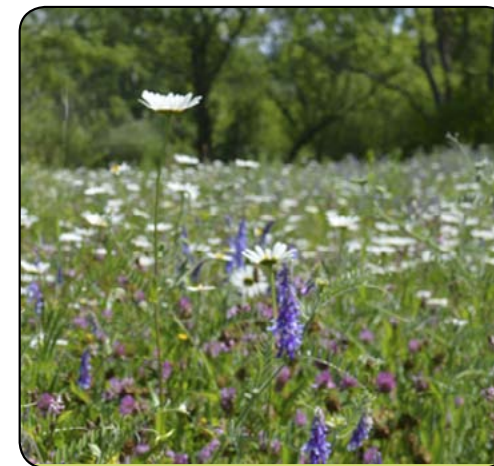


UKŁADY ROŚLINNE

strefa kultury / reprezentacyjna



strefa przyrodnicza łąki kwietne *(gatunki charakterystyczne dla łąk świeżych)*



UKŁADY ROŚLINNE

strefa przyrodnicza czyżnie, drzewa miododajne
(śnieguliczki, derenie, irgi, berberysy, róże, jabłonie)

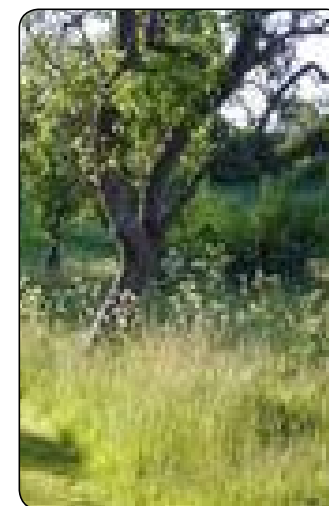


UKŁADY ROŚLINNE

ogrody różane i bylinowe w strefach placów



drzewa parkowe, alejowe i tworzące plany parkowe
(lipy, klony, sosny, daglezje)



UKŁADY ROŚLINNE

drzewa soliterowe (dąb białny, miłorząb, ambrowiec, tulipanowiec, magnolia japońska)



URZĄDZENIA SIŁOWNI INTEGRACYJNEJ

urządzenia stal kolor 7021 (www.sportosistemas.lt)



WIDOKI SCHEMATYCZNE

widok - koncepcja 1



WIDOKI SCHEMATYCZNE

widok - koncepcja 2



WIDOKI SCHEMATYCZNE

widoki/dopowiedzenia koncepcja 1
strefa wypoczynkowa z altaną



WIDOKI SCHEMATYCZNE

widok - koncepcja 2 - przejazd przez Perełkę



WIDOKI SCHEMATYCZNE

widoki/dopowiedzenia koncepcja 2
Plac z tętnią



WIDOKI SCHEMATYCZNE

widok/dopowiedzenia koncepcja 2



HISTORIA W PARKU

wystawa dawnych zdjęć w przestrzeni parku

