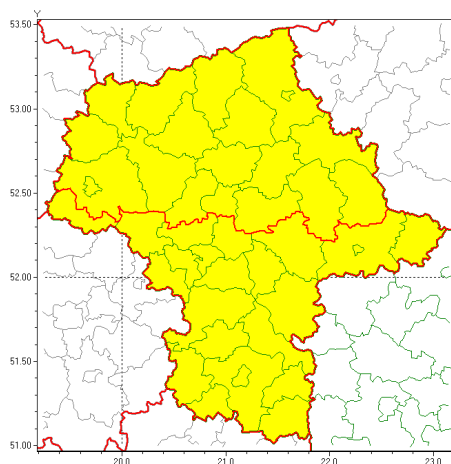


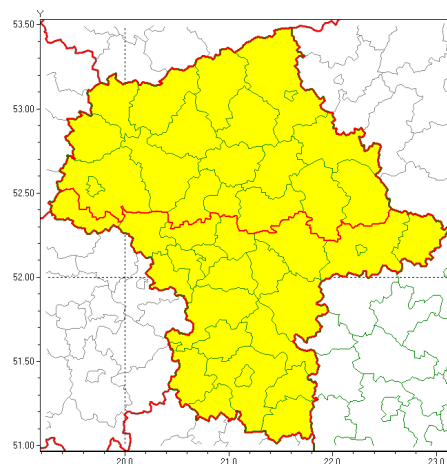


### Zasięg ostrzeżeń w województwie

Silny deszcz z burzami  
2021-05-01 14:32



Silny wiatr  
2021-05-01 14:32



**WOJEWÓDZTWO MAZOWIECKIE**  
**OSTRZEŻENIA METEOROLOGICZNE ZBIORCZO NR 73**  
**WYKAZ OBOWIAZUJĄCYCH OSTRZEŻEŃ**  
**o godz. 14:32 dnia 01.05.2021**

Zjawisko/Stopień zagrożenia	Silny deszcz z burzami/1
Obszar (w nawiasie numer ostrzeżenia dla powiatu)	powiaty: białobrzeski(36), ciechanowski(42), garwoliński(38), gostyniński(39), grodziski(39), grójecki(36), kozienicki(37), legionowski(37), lipski(37), łosicki(43), makowski(45), miński(41), mławski(44), nowodworski(39), ostrołęcki(47), Ostrołęka(47), ostrowski(45), otwocki(40), piaseczyński(39), Płock(40), płocki(40), płoński(39), pruszkowski(38), przasnyski(45), przysuski(36), pułtuski(41), Radom(37), radomski(37), Siedlce(43), siedlecki(43), sierpecki(44), sochaczewski(37), sokołowski(42), szydłowiecki(36), Warszawa(37), warszawski zachodni(38), węgrowski(40), wołomiński(37), wyszkowski(39), zwoleński(37), uromiński(42), żyrardowski(39)
Ważność	od godz. 08:00 dnia 02.05.2021 do godz. 21:00 dnia 02.05.2021
Prawdopodobieństwo	85%
Przebieg	Prognozowane są opady deszczu o natężeniu umiarkowanym, okresami silnym. Wysoko opadu miejscami do 30 mm. Opadom towarzyszą mogą burze z porywami wiatru do 90 km/h. Lokalnie grad.
SMS	IMGW-PIB OSTRZEGA: DESZCZ i BURZE/1 mazowieckie (wszystkie powiaty) od 08:00/02.05 do 21:00/02.05.2021 30 mm; porywy 90km/h. Dotyczy powiatów: wszystkie powiaty.
RSO	Woj. mazowieckie (wszystkie powiaty), IMGW-PIB wydał ostrzeżenie pierwszego stopnia o intensywnych opadach deszczu z burzami
Uwagi	Brak.



<b>Zjawisko/Stopień zagrożenia</b>	<b>Silny wiatr/1</b>
<b>Obszar (w nawiasie numer ostrzeżenia dla powiatu)</b>	powiaty: białobrzeski(37), garwoliński(39), gostyniński(40), grodziski(40), grójecki(37), kozienicki(38), lipski(38), łosicki(44), miński(42), otwocki(41), piaseczyński(40), pruszkowski(39), przysuski(37), Radom(38), radomski(38), Siedlce(44), siedlecki(44), sochaczewski(38), szydłowiecki(37), Warszawa(38), warszawski zachodni(39), zwoliński(38), żyrardowski(40)
<b>Ważność</b>	od godz. 15:00 dnia 02.05.2021 do godz. 24:00 dnia 02.05.2021
<b>Prawdopodobieństwo</b>	85%
<b>Przebieg</b>	Prognozuje się wystąpienie silnego wiatru o średniej prędkości od 30 km/h do 40 km/h, w porywach do 80 km/h, z kierunków zachodnich.
<b>SMS</b>	IMGW-PIB OSTRZEŻENIE: WIATR/1 mazowieckie (23 powiatów) od 15:00/02.05 do 24:00/02.05.2021 prędkość do 40 km/h, porywy do 80 km/h, W. Dotyczy powiatów: białobrzeski, garwoliński, gostyniński, grodziski, grójecki, kozienicki, lipski, łosicki, miński, otwocki, piaseczyński, pruszkowski, przysuski, Radom, radomski, Siedlce, siedlecki, sochaczewski, szydłowiecki, Warszawa, warszawski zachodni, zwoliński i żyrardowski.
<b>RSO</b>	Woj. mazowieckie (23 powiatów), IMGW-PIB wydał ostrzeżenie pierwszego stopnia o silnym wietrze
<b>Uwagi</b>	Brak.
<b>Zjawisko/Stopień zagrożenia</b>	<b>Silny wiatr/1</b>
<b>Obszar (w nawiasie numer ostrzeżenia dla powiatu)</b>	powiaty: ciechanowski(43), legionowski(38), makowski(46), mławski(45), nowodworski(40), ostrołęcki(48), Ostrołęka(48), ostrowski(46), Płock(41), płocki(41), płoński(40), przasnyski(46), pułtuski(42), sierpecki(45), sokołowski(43), węgrowski(41), wołomiński(38), wyszkowski(40), żuromiński(43)
<b>Ważność</b>	od godz. 15:00 dnia 02.05.2021 do godz. 02:00 dnia 03.05.2021
<b>Prawdopodobieństwo</b>	85%
<b>Przebieg</b>	Prognozuje się wystąpienie silnego wiatru o średniej prędkości od 30 km/h do 40 km/h, w porywach do 80 km/h, z kierunków zachodnich.
<b>SMS</b>	IMGW-PIB OSTRZEŻENIE: WIATR/1 mazowieckie (19 powiatów) od 15:00/02.05 do 02:00/03.05.2021 prędkość do 40 km/h, porywy do 80 km/h, W. Dotyczy powiatów: ciechanowski, legionowski, makowski, mławski, nowodworski, ostrołęcki, Ostrołęka, ostrowski, Płock, płocki, płoński, przasnyski, pułtuski, sierpecki, sokołowski, węgrowski, wołomiński, wyszkowski i żuromiński.
<b>RSO</b>	Woj. mazowieckie (19 powiatów), IMGW-PIB wydał ostrzeżenie pierwszego stopnia o silnym wietrze
<b>Uwagi</b>	Brak.
<b>Dyżurny synoptyk IMGW-PIB</b>	Michał Folwarski



Instytut Meteorologii i Gospodarki Wodnej - Państwowy Instytut Badawczy  
**Centralne Biuro Prognoz Meteorologicznych - Wydział w Warszawie**

01-673 Warszawa ul. Podleńska 61

tel: 22 5694151, kom. 781774153, fax: 022-5694151

email: [meteo.warszawa@imgw.pl](mailto:meteo.warszawa@imgw.pl)

www: [www: www.imgw.pl](http://www.imgw.pl)

Opracowanie niniejsze i jego format, jako przedmiot prawa autorskiego podlega ochronie prawnej, zgodnie z przepisami ustawy z dnia 4 lutego 1994r o prawie autorskim i prawach pokrewnych (dz. U. z 2006 r. Nr 90, poz. 631 z późn. zm.).

Wszelkie dalsze udostępnianie, rozpowszechnianie (przedruk, kopiowanie, wiadomości sms) jest dozwolone wyłącznie w formie dosłownej z bezwzględnym wskazaniem źródła informacji tj. IMGW-PIB.