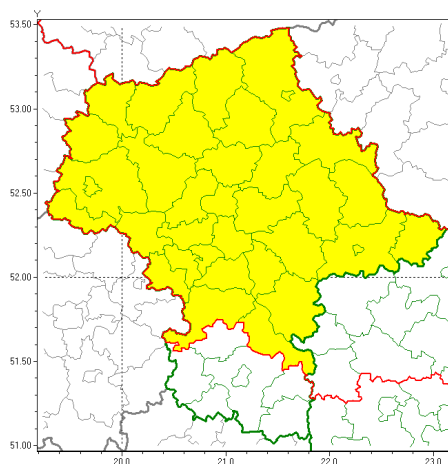




### Zasięg ostrzeżeń w województwie

Gęsta mgła  
2021-11-11 12:51



**WOJEWÓDZTWO MAZOWIECKIE**  
**OSTRZEŻENIA METEOROLOGICZNE ZBIORCZO NR 183**  
**WYKAZ OBOWIĄZUJĄCYCH OSTRZEŻEŃ**  
**o godz. 12:51 dnia 11.11.2021**

Zjawisko/Stopień zagrożenia	Gęsta mgła/1
Obszar (w nawiasie numer ostrzeżenia dla powiatu)	powiaty: ciechanowski(89), garwoliński(88), gostyniński(86), grodziski(86), grójecki(87), kozienicki(88), legionowski(87), łosicki(95), makowski(94), miński(93), mławski(90), nowodworski(89), ostrołęcki(96), Ostrołęka(96), ostrowski(93), otwocki(89), piaseczyński(87), Płock(86), płocki(86), płoński(87), pruszkowski(84), przasnyski(92), pułtuski(89), Siedlce(95), siedlecki(95), sierpecki(89), sochaczewski(85), sokołowski(94), Warszawa(86), warszawski zachodni(88), węgrowski(91), wołomiński(87), wyszkowski(86), uroński(87), żyrardowski(87)
Ważność	od godz. 22:00 dnia 11.11.2021 do godz. 11:00 dnia 12.11.2021
Prawdopodobieństwo	80%
Przebieg	Prognozuje się gęste mgły, w zasięgu których widzialność będzie wynosiła miejscami poniżej 200 m.
SMS	IMGW-PIB OSTRZEŻENIA: MGŁA/1 mazowieckie (35 powiatów) od 22:00/11.11 do 11:00/12.11.2021 widzialność 50-200 m. Dotyczy powiatów: ciechanowski, garwoliński, gostyniński, grodziski, grójecki, kozienicki, legionowski, łosicki, makowski, miński, mławski, nowodworski, ostrołęcki, Ostrołęka, ostrowski, otwocki, piaseczyński, Płock, płocki, płoński, pruszkowski, przasnyski, pułtuski, Siedlce, siedlecki, sierpecki, sochaczewski, sokołowski, Warszawa, warszawski zachodni, węgrowski, wołomiński, wyszkowski, uroński i żyrardowski.
RSO	Woj. mazowieckie (35 powiatów), IMGW-PIB wydał ostrzeżenie pierwszego stopnia o silnych mgłach



Instytut Meteorologii i Gospodarki Wodnej - Państwowy Instytut Badawczy  
**Centralne Biuro Prognoz Meteorologicznych - Wydział w Warszawie**

01-673 Warszawa ul. Podleńska 61  
tel: 22 5694151, kom. 781774153, fax: 022-5694151  
email: meteo.warszawa@imgw.pl  
www: www.imgw.pl

<b>Uwagi</b>	Brak.
<b>Dyurny synoptyk IMGW-PIB</b>	Anna Woźniak
<p>Opracowanie niniejsze i jego format, jako przedmiot prawa autorskiego podlega ochronie prawnej, zgodnie z przepisami ustawy z dnia 4 lutego 1994r o prawie autorskim i prawach pokrewnych (dz. U. z 2006 r. Nr 90, poz. 631 z późn. zm.).</p> <p>Wszelkie dalsze udostępnianie, rozpowszechnianie (przedruk, kopiowanie, wiadomości sms) jest dozwolone wyłącznie w formie dosłownej z bezwzględnym wskazaniem źródła informacji tj. IMGW-PIB.</p>	